

Megan

MODERN

Cucina Kitchen Megan





Megan

Modern lifestyle.

Design Ettore Tinagli

Sensibile ai problemi della qualità e dell'organizzazione della produzione, Stosa Cucine è certificata in base alla norma ISO 9001, un requisito che assicura la qualità del lavoro e, soprattutto, garantisce a rivenditori e clienti la certezza del pregio di un prodotto che nasce dalla incessante ricerca di miglioramento. Stosa Cucine, attraverso un sapiente, innovativo e non convenzionale mix di materiali, tecnologie, colori ed effetti visivi, sempre all'insegna dell'elevata qualità e dell'estrema funzionalità, crea modelli facilmente riconoscibili per originalità ed elevata qualità: Megan ne è un esempio. La cucina come spazio multifunzionale e di piacevole incontro, come soluzione e definizione di un ambiente emotivo che sia in relazione con le persone che la vivono. Questo è il progetto che Stosa realizza in modo coerente ed innovativo assemblando qualità nei materiali e nuove soluzioni progettuali. Il programma Megan rispecchia questo fine con esclusive novità ergonomiche, nuove attrezzature e nuovi materiali.

Sensitive to quality aspects and to production organization, Stosa Kitchens is ISO 9001 certified, a requirement that assures the quality of the product and, even more importantly, guarantees its retailers and clients the value of a product that is created through a constant search for improvement. Stosa Kitchens creates models that are easily recognizable thanks to their originality and their high quality. Stosa expertly mixes non-conventional materials, colors, and visual effects, always with the standards of high quality and extreme functionality, Megan is one's example. The kitchen as a multifunctional and pleasant meeting space, as the solution and definition of an emotional environment which relates to the people who use it. This is the project that Stosa consistently and innovatively pursues, assembling quality materials and new design solutions. The Megan's program reflects this aim, with exclusive ergonomics, equipment and materials news.



www.stosa.it



Megan

Composizione Composition 01

Rovere wengè Wengè oak





CLASSICO MODERNO

A modern classic

Megan, ovvero il raffinato compromesso tra classico e contemporaneo. Una cucina che non rinuncia all'intramontabile fascino del legno laminato ma che, al tempo stesso, non si sottrae all'equilibrio ed alle simmetrie del design più attuale.

Megan represents a refined compromise between classic and contemporary. Megan does not renounce the timeless charm of wood laminates, but, at the same time, it embraces the equilibrium and the symmetries of contemporary design.



Rovere sbiancato o rovere wengè? Megan è disponibile sia in una versione sia nell'altra: la prima più luminosa e naturale, la seconda più attuale ed elegante. In entrambe sono state abbinare importanti maniglie in acciaio, che nel modello in wengè creano un piacevole contrasto cromatico con il colore della cucina. L'acciaio è stato scelto inoltre per i fianchi di entrambe le soluzioni, per lo zoccolo, gli elettrodomestici e gli accessori: un'opzione pratica e al tempo stesso dal gusto contemporaneo.

Bleached or wenge oak? Megan is available in both versions: the first one is more luminous and natural-looking, the second one is more contemporary and elegant. Both are complete with important steel handles, which create a pleasing contrast with the color of the kitchen in the wenge model. Steel was chosen for the sides, the base, the appliances, and the accessories for both versions as well: it is a practical option and, at the same time, it has a contemporary flavor.



Megan

Composizione Composition 02

Rovere wengè Wengè oak
Anta vetro marrone Brown glass door





LA TECNOLOGIA IN CUCINA

Technology in the kitchen

Il design di Megan interpreta con stile contemporaneo alcuni tra gli elementi più classici della cucina, come l'anta a telaio. Un progetto dotato di grande versatilità e di una grande varietà di materiali e accessori. Nel dettaglio: il top in acciaio e il i pensili con apertura a vela.

The design of Megan interprets some of the most classic kitchen elements, such as framed doors, in a contemporary key. A highly versatile project presented in a remarkable variety of materials and accessories. Detail: the steel top, wall units with pull-up doors.





La cappa arredo di Megan da 90 o 120 cm. si impone come elemento caratterizzante per soluzioni razionali ed eleganti. Le mensole con luce incorporata possono essere richieste a misura per completare la lunghezza. Questa composizione è sottolineata da maniglia ad arco in acciaio spazzolato.

The Megan furnishing hood, available in 90 and 120 cm sizes, is a characterising feature for rational and elegant solutions. The shelves with built-in lighting can be ordered to measure to achieve the length required. This composition is completed with a brushed steel arched handle.



Megan

Composizione Composition 03

Rovere wengè Wengè oak
Anta vetro champagne Champagne glass door



GEOMETRIE PROTAGONISTE

Leadership in geometry

Il tratto distintivo di Megan? Un delicato concerto di accostamenti e sovrapposizioni di forme geometriche. Ante e pensili, dai contorni squadrati, sono arricchiti da una semplice cornice e completati da vistose maniglie in acciaio, rigorosamente quadre.

Anche l'autorevole cappa aspirante in acciaio non fa eccezione nella logica delle geometrie perfette: dal design lineare e pulito, è a base quadrata ed inclinata rispetto al piano cottura.

What is Megan's distinctive trait? A delicate concert made of color combinations and superimposition of geometric shapes. The squared doors and overhead cabinets are enriched with a simple frame and are complete with eye-catching steel handles, rigorously squared as well. The authoritative steel hood is not an exception in the logic of perfect geometries: the design is linear and clean; the base is squared and slanted with respect to the stove.





L'inserimento dei fianchi laterali da cm. 5 per le basi e le colonne conferisce alla cucina Megan un'estetica di estrema attualità introducendo la possibilità di creare mensole, librerie e penisole di nuovo concetto. Le ante a telaio in rovere moro a poro aperto mostrano le reali venature del legno con l'inserimento del pomolo quadro in acciaio spazzolato. In questa composizione a penisola l'insieme è caratterizzato dal top in cristallo temperato colore ambrato e messo in risalto dal bordo in acciaio sottostante.

The open pore dark oak frames doors feature real wood veins, with an added square brushed steel knob. The 5 cm. base and column sides give the Megan kitchen an extremely contemporary look. The breakfast bar composition is characterised by an amber tempered crystal top, highlighted by the steel edge below.



Megan

Composizione Composition 04

Rovere sbiancato Whitened oak
Anta vetro champagne Champagne glass door





ALL'INSEGNA DELL'ESSENZIALITÀ

A kitchen characterized by its essential style

Semplice ed accattivante: sembra una contraddizione in termini, ma la cappa in acciaio e vetro, lineare e discreta, spicca per la sua essenzialità. Il design richiama quello della struttura della cucina, creando un raffinato gioco di geometrie.

Simple and fascinating: these terms seem contradictory, but the steel and glass hood, linear and discrete, stands out because of its essential style. The design recalls that of the kitchen structure, creating a refined play on geometries.



Megan

Composizione Composition 05

Rovere sbiancato Whitened oak

Rovere wengè Wengè oak

Anta vetro champagne Champagne glass door





Abbiamo immaginato una cucina che si adattasse alle persone che la vivono, attraverso un progetto “naturale” dove la materia è protagonista. Significa riuscire ad esaltare le qualità e le caratteristiche dei materiali utilizzati assemblando colori, design ed emozioni, dove l'uomo si senta in relazione con ciò che lo circonda, dove i sensi e le delizie del cibo trovino la loro realizzazione in uno spazio ideale.

We have imagined a kitchen which adapts to suit those who use it, with a “natural” product where the leading role is taken by the material. This means succeeding in enhancing the qualities and characteristics of the material used, assembling colours, design and emotions, where man relates to his surroundings, where the senses and delights of food are projected in an ideal space.



UNA CUCINA TUTTA DA VIVERE

Technology in the kitchen

Ergonomia: significa una ricerca tecnologica mirata alle necessità concrete di una cucina, dove i dettagli fanno la differenza. Le ante in rovere naturale o wengé, maniglie in nichel satinato, top di forte spessore e la possibilità di attrezzare al meglio tutta la cucina dando il giusto spazio alle funzioni, nel totale comfort.

Ergonomics: this means technological research aimed at the concrete needs of a kitchen, where details make the difference. The natural oak or wengé doors, satin-finish nickel handles, extra thick tops and the opportunity to accessorise the whole kitchen in the best way possible, devoting the right space to the various functions, in complete comfort.



Megan

Composizione Composition 06

Rovere sbiancato Whitened oak
Anta vetro champagne Champagne glass door



IDEE SALVASPAZIO

Space-saving ideas

Dal pensile in rovere e vetro acidato con pratica apertura basculante, al carrello angolare estraibile, fino al cassetto completo di vassoio portaposate. Tutto è pensato e realizzato per facilitare il più possibile la collocazione degli oggetti ed il loro utilizzo.

From the overhead cabinet in oak and frosted glass with practical flap door, to the pull-out corner cart, and to the drawer complete with silverware tray: everything is designed and created to assist in placing and utilizing different objects.



Megan coniuga utilità ed eleganza proprio dove occorre differenziare ed ottimizzare lo spazio. Le ante con apertura a vasistas o vela evidenziano la praticità di contenimento di ogni singolo spazio. Particolari di estrema praticità si inseriscono nella composizione risaltando lo spazio della zona operativa. Il sottopensile si trasforma in una pratica luce di servizio. E se per gli elementi strutturali la scelta ricade sul "tutto legno", per elettrodomestici e particolari il materiale prediletto è l'acciaio satinato.

Megan combines functionality and elegance where it is necessary to differentiate and optimise space. Pull or push-up doors highlight the practicality of every storage space. Exceptionally practical details characterise the compositions, enhancing the working area. The area under the wall units is occupied by a practical service light. The structural elements are all in wood, while the appliances and the details are all in brushed steel.




Megan

Disposta ad angolo (su due lati contigui) o a binario (su un unico lato), i tratti distintivi di Megan sono comunque pienamente valorizzati. Le differenti combinazioni permettono di poter inserire la cucina sia in ambienti ampi che in locali più piccoli, senza dover mai rinunciare ad armonia ed equilibrio.

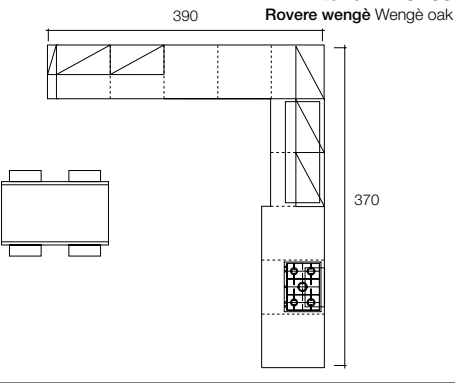
PROPOSTE COMPOSITE Composition ideas

Whether it is arranged in an L-shape (on two adjacent walls) or in a track (on one wall), Megan's distinctive traits are always fully apparent. The different combinations allow you to place the kitchen both in small and large rooms, without having to give up harmony and balance.

Composizione Composition 01



Finiture Finishes
Rovere wengè Wengè oak



PAGE 02-05

Composizione Composition 02



Finiture Finishes
Rovere wengè Wengè oak
Anta vetro marrone Brown glass door



PAGE 06-11

Composizione Composition 03



Finiture Finishes
Rovere wengè Wengè oak
Anta vetro champagne Champagne glass door



PAGE 12-17

Composizione Composition 04



Finishes
Whitened oak
Tundra grey glass door



PAGE 18-21

Composizione Composition 05




Finiture Finishes
Rovere sbiancato Whitened oak
Rovere wengè Wengè oak
Anta vetro champagne Champagne glass door

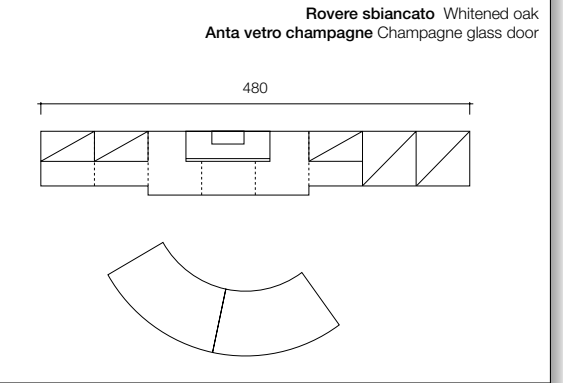


PAGE 22-27

Composizione Composition 06



Finiture Finishes
Rovere sbiancato Whitened oak
Anta vetro champagne Champagne glass door



PAGE 28-31

sedie & sgabelli

Chairs and stools

In cucina ci si ritrova e ci si attarda davanti ad un buon piatto o chiacchierare con gli amici: per questo sedie e sgabelli, che devono essere al tempo stesso comodi e piacevoli, assumono un'importanza primaria. Sì, dunque, ai modelli dal design squadrato e semplice, ma dalla seduta ampia e comoda.

The kitchen is the place where you meet and stay up late in front of a good dish or chatting with friends: this is why chairs and stools are extremely important and need to be comfortable and good-looking at the same time. We say yes, therefore, to squared and simple design, as long as it has a comfortable and large seat.



SEDIE E SGABELLI CHAIRS AND STOOLS

SEDIE E SGABELLI
CON STRUTTURA
IN METALLO
METAL FRAME
CHAIRS AND STOOLS



CAPRI
Sedia rovere naturale
Natural oak chair



CAPRI
Sgabello rovere naturale
Natural oak stool



SPLIT
Sedia
Chair



SPLIT
Sgabello
Stool



BETTY
Sedia wengè
Wengè chair



BETTY
Sedia rovere
Oak chair



AMBRA
Sgabello wengè
Wengè stool



AMBRA
Sgabello rovere
Oak stool



PANNA
Sedia
Chair



PANNA
Sgabello
Stool



X-PRESS
Sedia imbottita
Upholstered chair

tavoli

Tables

Anche per i tavoli, così come per la struttura di Megan, prevale il legno, rovere sbiancato o wengé, abbinato all'alluminio. Non mancano tuttavia le alternative con piano in cristallo o in laminato colorato.

Also for the tables, as well as for the structure of Megan, the choice of wood prevails: bleached or wenge oak, combined with aluminum. However, alternatives are available with crystal or tinted laminate countertop.



TAVOLI TABLES



PAROS
Tavolo allungabile piano in rovere e rovere moro.
Extension table, top in oak or dark oak.
L 140 (200) P 85 H 77 cm.



JUNIOR
Tavolo allungabile in laminato, piano in rovere, wengé e magnolia.
Extension table in laminate, top in oak, wengé and magnolia.
L 90 (150) P 90 H 77 - L 130 (190) P 90 H 77 cm.



AVANTGARDE
Tavolo allung., piano in cristallo o impiallacciato, struttura alluminio.
Extension table, glass or veneered top, frame in aluminium.
L 130 (190) P 85 H 74 cm.



Tavolo allungabile o fisso in laminato wengé, gambe alluminio.
Extension or fixed wengé laminate table, aluminium legs.
L 100/125/150 P 60 H 78 cm.



Tavolo allung. o fisso laminato rovere o wengé, gambe alluminio.
Extension or fixed, oak or wengé laminate table, aluminium legs.
L 100/125/150 P 60 H 78 cm.



Tavolo allung. o fisso laminato magnolia, gambe alluminio.
Extension or fixed magnolia laminate table, aluminium legs.
L 100/125/150 P 60 H 78 cm.



Tavolo fisso con piano laminato.
Fixed table with laminate top.
L 100/125/150 P 80 H 78 cm.



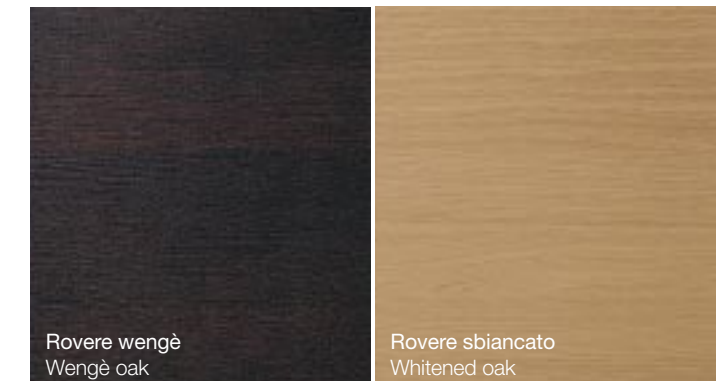
finiture, maniglie & strutture

Finishes, handles and structures

Arquata o piatta, rettangolare o quadra, la maniglia in Megan deve essere importante e vistosa, rigorosamente in metallo, nichel o inox che sia. Ampia la scelta anche per le strutture: la scocca è disponibile in tre varianti, in rovere chiaro con interno bianco, in rovere wengé con interno magnolia o totalmente color magnolia.

Arched or flat, rectangular or square, handles in Megan must be important and eye-catching, rigorously in metal, nickel or stainless steel. There is a vast choice for the structure as well: the body of the cabinets is available in three different versions: in light oak with white interior, in wenge oak with magnolia interior, or completely in magnolia.

FINITURE & COLORI FINISHES AND COLOURS



Rovere wengé
Wengé oak

Rovere sbiancato
Whitened oak

LAMINATI IN FINITURA ESSENZA
LAMINATES WITH A WOOD FINISH

ANTE VETRO GLASS DOORS



cod. 001
Vetro Champagne
Champagne glass

cod. 002
Vetro Marrone
Brown glass

ANTA TELAIO
ROVERE WENGÉ E
ROVERE SBIANCATO
WENGÉ OAK AND
WHITENED OAK TRIM

TIPOLOGIE STRUTTURE STRUCTURE TYPES

Scocca rovere
interno bianco

Metal oak body
white interior



Scocca rovere wengé
interno magnolia.

Wengé oak body
magnolia interior



Scocca magnolia
interno magnolia.

Magnolia body
magnolia interior.



MANIGLIA DI SERIE STANDARD HANDLE

M86 interasse 192 mm.
Distance between centres 192 mm.

Maniglia a ponte arquato
in nichel satinata
Arched bridge handle made
of satin-finish nickel



MANIGLIE OPTIONAL OPTIONAL HANDLES

M86B interasse 192 mm.
Distance between centres 192 mm.

Maniglia a ponte diagonale in nichel
satinato
Diagonal bridge handle made of
satin-finish nickel



M86C interasse 192 mm.
Distance between centres 192 mm.

Maniglia a ponte nichel satinato
Bridge handle made of satin-finish nickel



M86D interasse 32 mm.
Distance between centres 32 mm.

Maniglia quadrata inox satinata
Square glazed stainless steel handle





piani di lavoro

Worktops

Il piano in laminato rappresenta la scelta più pratica e meglio personalizzabile. Facile da pulire e resistente, è disponibile in numerose varianti colore e in abbinamento a differenti tipologie di bordo, in legno o in alluminio.

The laminate countertop is the most practical choice and more easily customized. Easy to clean and strong, it is available in different colors and with matching types of edge profiles, in wood or aluminum.

TIPOLOGIA PIANI DI LAVORO WORKTOPS

	Laminato Bianco White Laminate	Laminato Sabbia Sand Laminate	Laminato Avorio Ivory Laminate	Laminato Grafite Graphite Laminate	PIANI LAMINATO SP. 6 CM. BORDO UNICOLOR LAMINATE WORKTOP, DEPTH 6 CM. UNICOLOR TRIM
				Laminato Moka Mocha Laminate	
	Bianco White	Magnolia Magnolia	Bianco White	Magnolia Magnolia	PIANI LAMINATO SP. 6 CM. BORDO PARI LAMINATE WORKTOP, DEPTH 6 CM. LEVEL TRIM
	Bordo ABS Wengè ABS Wengè trim	Bordo ABS Wengè ABS Wengè trim	Bordo ABS Rovere ABS Oak trim	Bordo ABS Rovere ABS Oak trim	
	Bianco White	Magnolia Magnolia	Rovere Oak	Wengè Wengè	
	Bordo ABS Alluminio ABS Aluminium trim	Bordo ABS Alluminio ABS Aluminium trim	Bordo ABS Alluminio ABS Aluminium trim	Bordo ABS Alluminio ABS Aluminium trim	
				Wengè Wengè	
			Bordo ABS Wengè ABS Wengè trim		
	Laminato Bianco White Laminate	Laminato Fantasia Sjerra Sierra Fantasy Laminate	Laminato Sale e Pepe Salt and Pepper Laminate	PIANI LAMINATO SP. 6 CM. POSTFORMATO LAMINATE WORKTOP, DEPTH 6 CM. POSTFORMED	
	Laminato Perlino Velvet Velvet Frost Laminate	Laminato Magnolia Magnolia Laminate	Laminato Sandchip/d93 Sandchip/d93 Laminate		Laminato Orion Orion Laminate
			Laminato Volcanic ASH ASH Volcanic Laminate		

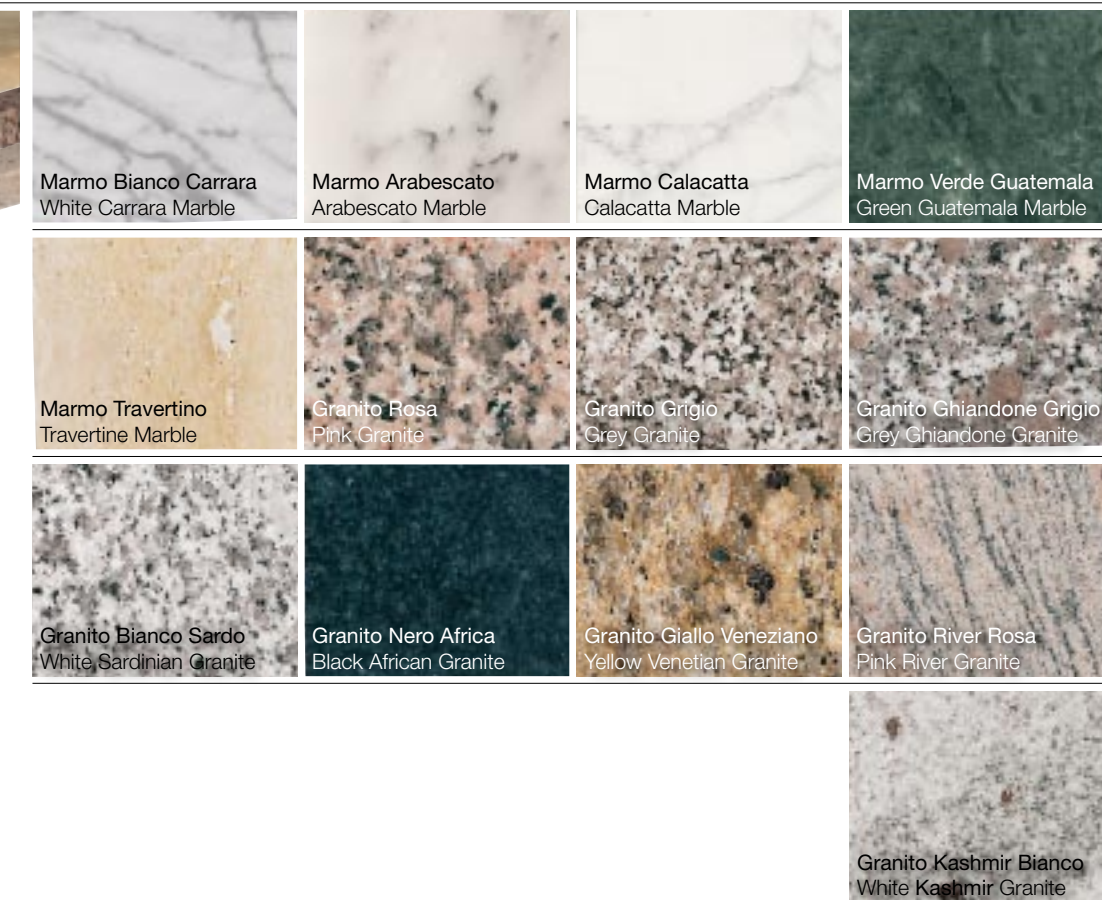


piani di lavoro

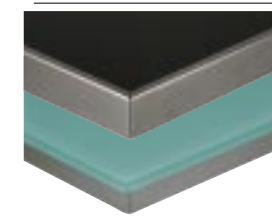
Worktops Accanto alla soluzione in laminato, il top viene proposto anche nelle classiche opzioni marmo e granito, materiali apprezzati oltre che per l'insita eleganza anche per la resistenza meccanica e alle temperature elevate. Non mancano infine le proposte più innovative, come il cristallo, l'acciaio inox oppure il quarzo, materiale elastico, compatto e resistente a qualsiasi abrasione.

In addition to the laminate solution, the countertop is also available in the classic marble and granite options. These materials are valued not only for their elegance, but also for their mechanical strength and resistance to high temperatures. There are also more innovative options, like crystal, stainless steel, or quartz, which is an elastic, compact, and abrasion resistant material.

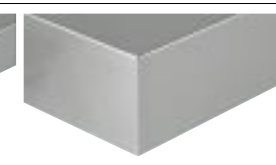
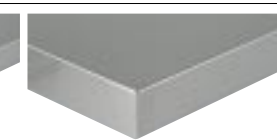
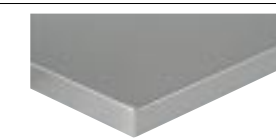
TIPOLOGIA PIANI DI LAVORO WORKTOPS



PIANI MARMO E GRANITO SP. 3 CM.
MARBLE AND GRANITE WORKTOP,
DEPTH 3 CM.



PIANI CRISTALLO SP. 4 CM.
GLASS WORKTOP, DEPTH 4 CM.

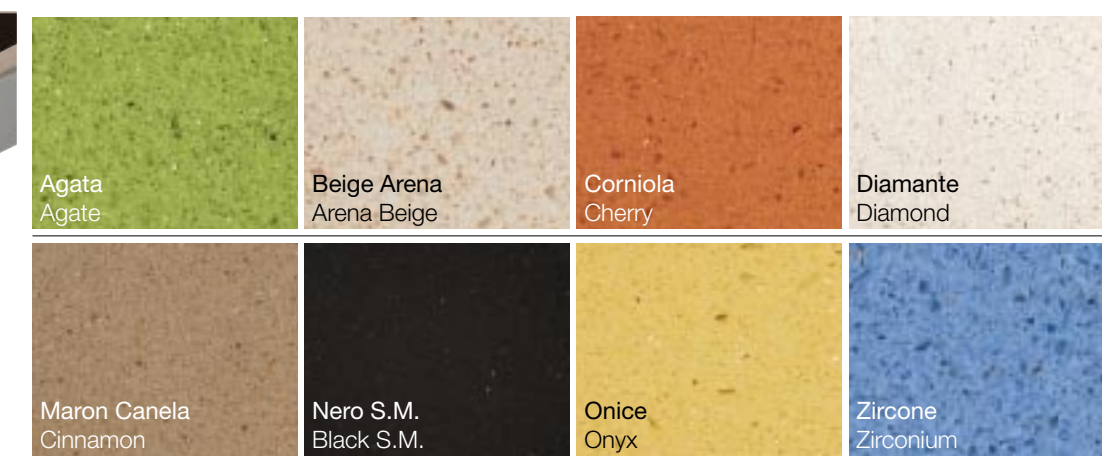
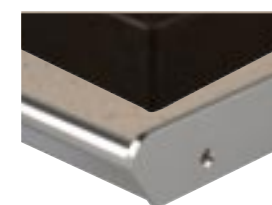


Inox sp. 3 cm.
Inox 3 cm. depth

Inox sp. 6 cm.
Inox 6 cm. depth

Inox sp. 10 cm.
Inox 10 cm. depth

PIANI INOX CON ALZATINA STACCATA H. 15 CM.
STAINLESS STEEL WORKTOP
WITH DETACHED SPLASHGUARD,
15CM HIGH.



PIANI CRYSTAL QUARTZ SP. 3, 4, 6 CM.
BORDO INOX
QUARTZ CRYSTAL WORKTOP,
DEPTH 3, 4 OR 6 CM.
STAINLESS STEEL TRIM

Otello
Otello



Design Ettore Tinagli

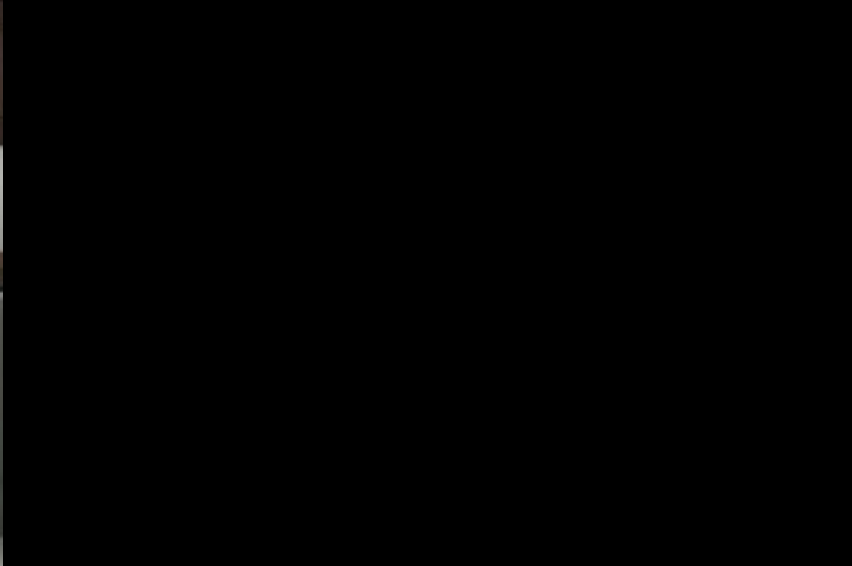
Foto Luceblu / Studio Indoor - Oderzo - TV

Fotolito New Comer - VR

Stampa Grafiche Antiga - TV

Grafica Adriani & Rossi Edizioni

Stampato - Printed Dicembre 2008



MODERN

Megan



Stosa S.p.A.

STAB., SEDE AMM.VA E RECAPITO POSTALE:
S.S. Cassia, Km. 149,5
53040 Radicofani (SI) Italy

GPS:
N 42° 53' 50,6"
E 11° 45' 53,5"

INFO:
tel. +39 0578 5711 r.a.
fax +39 0578 50088
stosa@stosa.it - www.stosa.it
INFO LINE:
840 000 691

