

# Jacuzzi® 011

the Jacuzzi® experience magazine

[jacuzzi-experience.eu](http://jacuzzi-experience.eu)

design, health, performance, pleasure:

un'esperienza da vivere in prima persona. living life at first hand

**Novità in mostra** New on display

Frame, Sharp, Aura, Moove collection, Effect, Sasha 2.0, Caleidos, Delfi, J4U.

Choose your own Jacuzzi® experience.

**September.2011**

Cersaie edition 2011







# un nuovo appuntamento con il mondo Jacuzzi®

Arriva settembre, un mese importante per mettersi in mostra: il palcoscenico più atteso è il Cersaie 2011 di Bologna, dove Jacuzzi® torna dopo un anno ricco di attività, ricerca e innovazioni.

Tante le novità all'attenzione. Sasha e Frame, i due prodotti straordinari che hanno cambiato il concetto di home-spa. Per il mondo delle vasche con idromassaggio presentiamo Sharp con il suo contemporary design e la nuova elegante versione di Aura. La nuova gamma dei sanitari Moove che va a completare la collezione, i soffioni Caleidos e la nuova linea di sanitari Effect.

Per celebrare tutto questo insieme ai nostri clienti, abbiamo arricchito il nostro sito e ne abbiamo creato uno nuovo, interamente esperienziale dedicato al mondo Jacuzzi®: [jacuzzi-experience.eu](http://jacuzzi-experience.eu)

Descriverlo non è possibile, bisogna entrarci e riflettere sui valori che sono così importanti per la nostra azienda: design, health, performance e pleasure. Sono ciò che ha reso possibili gli straordinari risultati di quest'anno, ma sono, soprattutto il punto di partenza del futuro.

Benvenuti, quindi: accomodatevi nell'esperienza totale Jacuzzi®.

## A new appointment with the world of Jacuzzi®

September is upon us; it's an important month for us to be showing off our range - the highly anticipated stage is Cersaie 2011 in Bologna, where Jacuzzi® will be returning after a year filled with activity, research and new innovations.

So many original innovations to be exhibited. Sasha and Frame, the two extraordinary products which have completely changed the home-spa concept. For the world of whirlpool baths we are delighted to present Sharp with its contemporary design, and the new elegant version of Aura. The new sanitary ware range that is set to complement the Moove collection, the Caleidos shower head collection and the new line of sanitaryware, Effect.

To celebrate all this with our clients, we have enhanced our site and created a new, completely experiential website dedicated to the world of Jacuzzi®: [jacuzzi-experience.eu](http://jacuzzi-experience.eu)

There's no way to describe it, you need to visit the site and soak up the values which are so important to our business: design, health, performance and pleasure. It's these values which have made the extraordinary results of this year possible, but above all else they are our starting point for the future.

So, welcome: come in and enjoy the total Jacuzzi® experience.

**Design.**

Fondamentale sintesi di estetica e funzionalità: irrinunciabile.

An essential synthesis of aesthetics and functionality:  
truly unmissable.

**Health.**

Un concetto di benessere più autentico: stare bene fino in fondo.

A more authentic wellness concept: top to toe wellbeing.

DESIGN

HEALTH

PLEASURE

PERFORMANCE

**Pleasure.**

Tutto quello che mi appaga e rende la vita degna di essere la mia.  
Everything that fulfills me and makes my life special.

**Performance.**

scelgo il massimo di tecnologia e ricerca: voglio vedere risultati.  
I choose the best in technology and research: I want to see results.

# Design, health, performance, pleasure.

## The Jacuzzi® experience.

Ogni prodotto Jacuzzi® è un'esperienza da vivere in prima persona, con il corpo, la razionalità, i sensi e le emozioni. Un'esperienza ispirata a valori che stanno alla base di una qualità della vita alta. Design, fondamentale sintesi di estetica e funzionalità: irrinunciabile. Health, un concetto di benessere più autentico: stare bene fino in fondo. Performance, scelgo il massimo di tecnologia e ricerca: voglio vedere risultati. Pleasure, tutto quello che mi appaga e rende la vita degna di essere la mia. Questi valori scorrono in ognuno dei nostri prodotti, fanno parte del mondo dei nostri clienti. Quattro valori, per quattro stati dell'essere, quattro principi su cui fondare la cura di sé. Il risultato è una gamma infinita di possibilità. È questo che intendiamo per Jacuzzi® experience.

L'esperienza è quello che resta di ciò che si fa.  
Qualcosa che diventa parte di noi e ci trasforma.

The experience is what endures beyond actions something that becomes part of us and transforms us.

With every Jacuzzi® product you live life at first hand, with your body, mind, senses and emotions. An experience inspired by values which are the foundations for a higher quality of life. Design, an essential synthesis of aesthetics and functionality: truly unmissable. Health, a more authentic wellness concept: top to toe wellbeing. Performance, I choose the best in technology and research: I want to see results. Pleasure, everything that fulfills me and makes my life special. These values run through each and every one of our products, they are integral to the world of our clients. Four values, for four states of being, the four principles upon which wellbeing is based. The result is a range with infinite options. That's just what we mean by the Jacuzzi® experience.



WELLNESS

- DOCCIA
- BAGNO TURCO
- IDROMASSAGGIO
- CROQUETERAPIA

INPUT

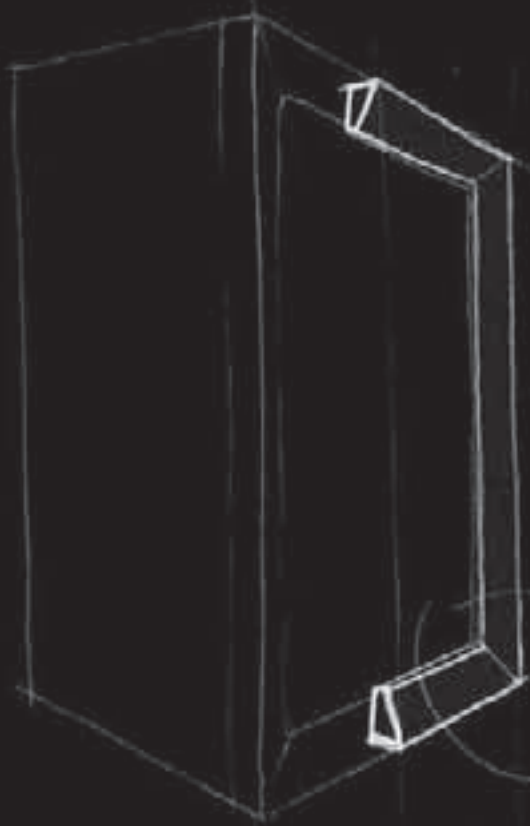
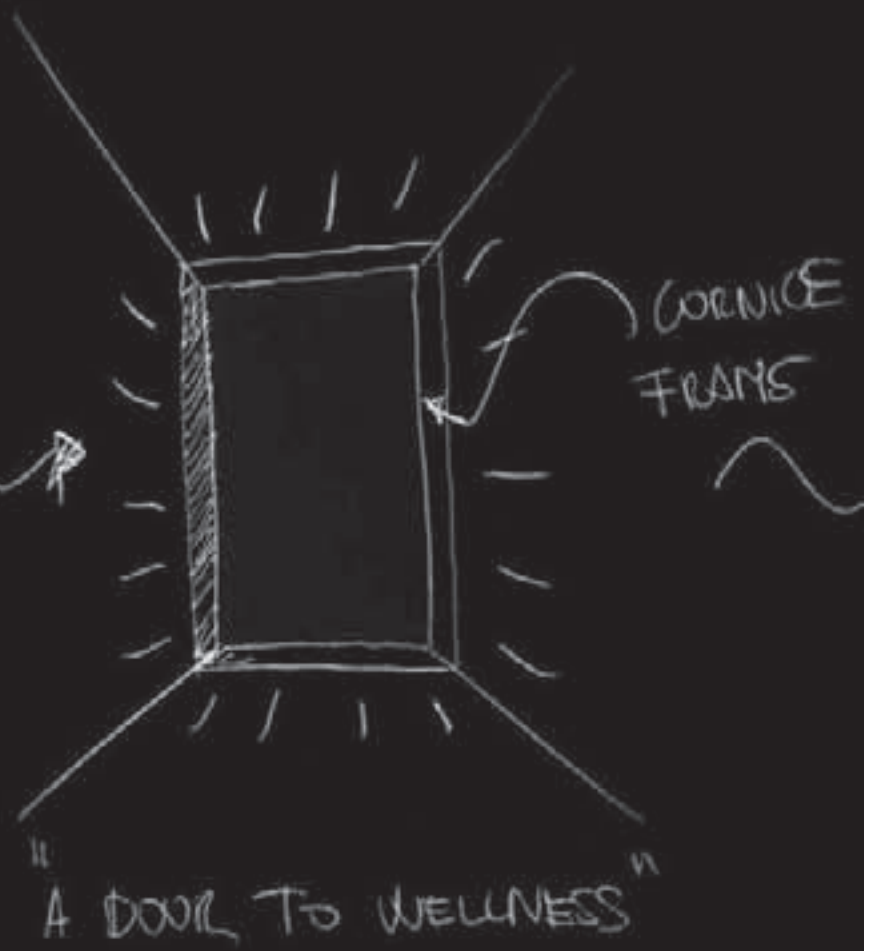


JACUZZI ROOM

# frame your experience

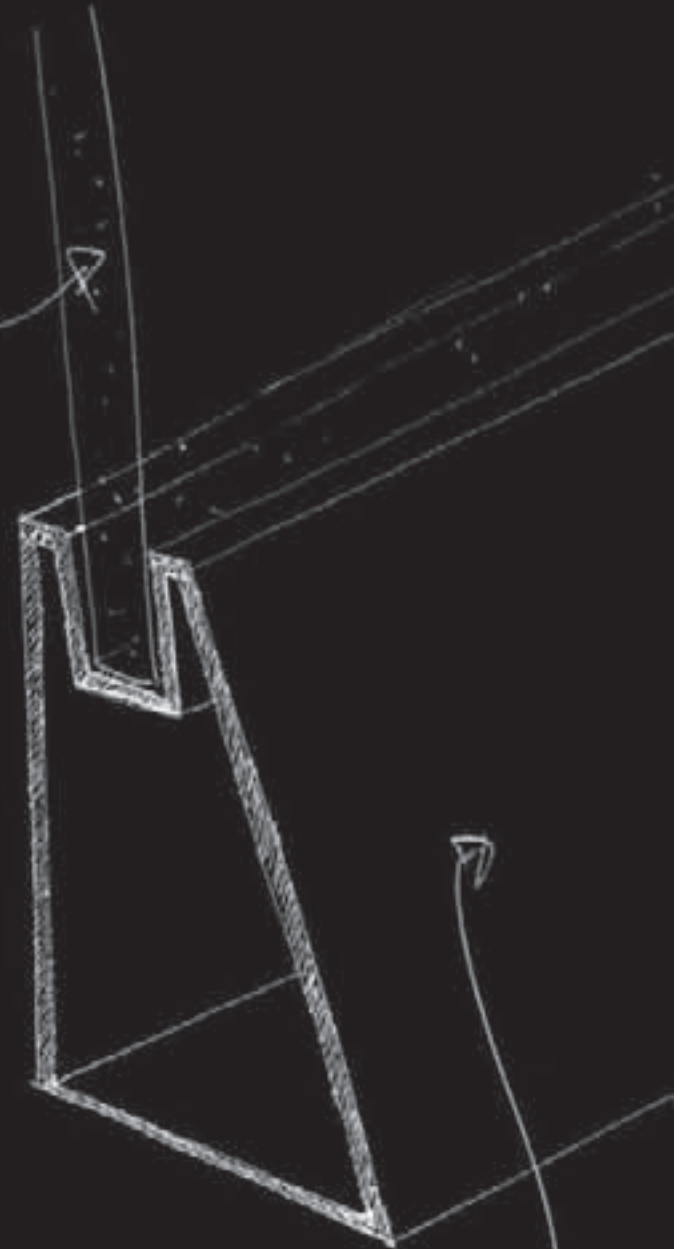
emozioni in bianco e nero emotions in black and white

design Mario Ferrarini



GUIDA GIUNTO FISSAGGIO

VETRO FISSO



PROFILA CORNICIA IN ALLUMINIO

## Jacuzzi® presenta Frame, il box doccia che incornicia l'esperienza totale della cura di sé.

Frame è il punto d'incontro tra **tecnologia, design e wellbeing**, e prende vita dalla collaborazione con il giovane designer Mario Ferrarini che ha realizzato un design molto ricercato, unito alla ricerca di **materiali sofisticati e di alta qualità** (vetro, legno, acciaio, pietre naturali). Il risultato è un prodotto dalle altissime prestazioni dall'estetica distintiva, perfetta trasparenza, leggerezza dei volumi e una tecnologia smart e user-friendly: un unico sistema di controllo integra sia le funzioni idromassaggio sia le funzioni luminose e sonore. La parola d'ordine è **esperienza multisensoriale** che all'interno dello spazio doccia viene vissuta attraverso l'aromaterapia, il bagnoturco, la cromoterapia (Cromodream® by Jacuzzi®), il massaggio shiatsu verticale, la doccia, la musica.




Jacuzzi® presents Frame, the shower cubicle that frames the total wellness experience.

Frame is where **technology, design** and **wellbeing** meet, and is brought to life through the collaboration with young designer Mario Ferrarini who created this highly refined design, that employs **sophisticated, high-quality materials** (glass, wood, steel, natural stone). The result is a high-performance product with distinctive looks, perfect transparency, light in scale, making use of smart, user-friendly technology: a single control system operates both the hydromassage functions and the light and sound functions. The buzzword is **multisensory experience** - that means aromatherapy, steam bath, chromotherapy (Cromodream® by Jacuzzi®), vertical shiatsu massage, showering and music can all be enjoyed inside the shower cubicle.









Frame, una gamma di box multifunzione in tre differenti allestimenti. Cristalli temperati da 8 mm, cristalli a muro oscurati, piatto doccia basso, parete attrezzata con materiali e finiture innovative, funzioni idromassaggio e bagno turco integrate. Getti verticali e dorsali, cascata, soffione pioggia centrale, doccia e asta saliscendi, aromaterapia e cromoterapia, sistema audio (lettore Mp3); miscelatore monocomando/termostatico, pannello comandi touch screen con possibilità di programmazione delle funzioni.

Frame, a range of multifunctional shower cubicles in three different versions. 8 mm tempered glass, obscured glass, flush shower tray, wall fitted with state-of-the-art equipment and finishings, hydromassage functions and integrated Steam bath. Vertical and back jets, cascade shower; central raindrop shower head, hand held shower head and riser; aromatherapy and chromotherapy, audio system (Mp3); single lever/thermostatic mixer; touch screen control panel with function programming options.



Design Carlo Urbinati

Jacuzzi

## Contemporary hydromassage experience

Less is more. Le ultime tendenze del design tengono in gran conto questa semplice verità. La nuova vasca idromassaggio Sharp elimina il superfluo per privilegiare funzione ed ergonomia: recupera al massimo gli spazi interni offrendo grande confort nell'utilizzo, anche nei modelli di dimensioni più contenute. Le più recenti innovazioni tecnologiche privilegiano l'elettronica e le funzioni di multisensorialità. Le forme semplici, squadrate, la personalizzazione dei pannelli nelle versioni freestanding sono il prodotto di una sintesi formale assoluta.

Contemporary hydromassage experience

Less is more. The latest design trends hold this simple truth in high esteem. The new Sharp whirlpool bath has done away with any unnecessary elements to focus on functionality and ergonomics: the result is to increase the internal space to a maximum and thereby offer substantial comfort, even in more compact-sized models. The most recent technological innovations focus on electronics and multisensory functions. Simple, square lines, and customized panels in freestanding versions are the product of a complete synthesis of form.



# sharp

Jacuzzi® presenta la nuova vasca idromassaggio



Nella nuova vasca idromassaggio Sharp i particolari fanno la differenza e creano distintività: un poggiatesta in morbido technogel®, la rubinetteria elettronica, il sistema idromassaggio Aquasystem® con telecomando e programmi personalizzabili, la luce subacquea e la grande cura nei particolari e nelle rifiniture.

Sharp è una famiglia di vasche idromassaggio studiata per essere estremamente versatile e adattabile a molteplici contesti abitativi: 2 dimensioni, 3 differenti tipologie di pannelli in diverse finiture e molteplici possibilità di installazione garantiscono un'elevata possibilità di scelta e di ambientazione del prodotto.

Jacuzzi® presents the new whirlpool bath

In the new Sharp whirlpool bath, it's the details that make all the difference and set it apart: a soft technogel® headrest, electronic tap unit, Aquasystem® whirlpool system with remote control and personalized programs, underwater lighting combined with great attention to details and to the finer touches. Sharp is a range of whirlpool baths designed to be extremely versatile and suitable for a variety of home settings: 2 sizes, 3 different types of panels in various finishes and with a wide range of installation options ensure the optimum choice and staging for the product.











design Carlo Urbinati

# aura

Corian®: eleganza senza tempo

L'eleganza raffinata di Aura dà all'idromassaggio Jacuzzi® la più alta espressione stilistica. Anche al buio. L'illuminazione perimetrale sembra far levitare il profilo rialzato della vasca creando nell'ambiente la suggestione di uno spazio sospeso.

Aura si riconosce subito. Design puro, senza compromessi, sobrio, pulito e di grande ricercatezza grazie alla preziosità del Corian® impiegato per la finitura del bordo. La collocazione è a incasso e consente una totale immersione del corpo, la migliore condizione per godere appieno l'esperienza di un idromassaggio senza uguali. Il gruppo rubinetteria cromato ha il sapore del più raffinato minimalismo: è completo di doccetta ed erogatore. Un utilissimo deviatore inoltre permette di scegliere l'azione delle bocchette per l'idromassaggio classico oppure il dorsale a tre bocchette rotanti.



Corian®: timeless elegance

The refined elegance of Aura is Jacuzzi® whirlpool style at its best. Even in the dark. The perimeter lighting has the effect of levitating the raised profile of the bath creating the illusion of a suspended space.

Aura is instantly recognizable. A pure design without any compromises, simple, clean and spectacularly elegant thanks to the exquisite Corian® used in the edge finishing. The recessed tub allows for total immersion, affording the best conditions to fully appreciate the unparalleled whirlpool experience. The chrome tapware heightens the refined minimalist look: including a hand held shower head and a filler. A very useful switch also enables you to select the jet action between classic Jacuzzi® hydromassage or a back massage with three rotating jets.



Jacuzzi® aura

Abbiamo voluto mettere in luce  
la perfezione di un momento

We wanted to highlight a perfect moment in time









Idromassaggio classico e dorsale con micro getti rotanti.  
Troppo pieno nascosto sotto il bordo. Top in Corian®.  
Poggiatesta ergonomici. Faro subacqueo. Illuminazione perimetrale, telecomando.  
In quattro modelli: Aura Uno - Aura Plus - Aura corner 140 - Aura corner 160

Classic Jacuzzi® hydromassage and back massage with micro rotating jets.  
Overflow hidden under the rim. Corian® top. Ergonomic headrest.  
Underwater spotlight. Perimeter lighting, remote control.  
In four models: Aura Uno - Aura Plus - Aura corner 140 - Aura corner 160





design Marco Piva

# moove

puro ambiente coordinato



Dalla collaborazione con Marco Piva, uno degli architetti e designer più rinomati al mondo, nasce la prima collezione completa per il bagno Jacuzzi®. Tutti i suoi elementi, dalla vasca al lavabo, al piatto doccia ai sanitari, fino al minimo dettaglio, sono coordinati fra loro. Ogni componente fa parte di un tutt'uno concettuale che prende forma dai valori Jacuzzi® e li riassume in un ambiente armonioso, elegante, sinestetico.

moove a pure coordinated space

Born from the collaboration with Marco Piva, one of the most renowned architects and designers in the world, we see the first complete bathroom collection for Jacuzzi®. All the elements, from the bath to the basin, the shower tray to the fittings, right down to the smallest detail, all coordinate perfectly together. Each component forms part of a conceptual whole which represents Jacuzzi® values and unites them in a harmonious, elegant and synaesthetic environment.



L'ambiente Moove è uno spazio raffinato, dove ogni singolo elemento è protagonista e dialoga con gli altri. Marco Piva ha realizzato per Jacuzzi® un progetto originale che parte dalla materia e, attraverso la relazione con l'acqua e con il suo movimento sul piano, dà vita a forme uniche, perfette, che superano le convenzioni.

The Moove environment is a refined space, where each individual element plays a leading role yet still interacts with other elements. Marco Piva has created an original design for Jacuzzi® that starts off with materials and looking at their relationship with water and the way it moves on their surfaces, to produce unique and perfect shapes that transcend conventional boundaries.

**Jacuzzi.** moove

“Non più contenitori,  
basi, piani, ma movimenti della materia.”







**Jacuzzi moove**

#### nuova gamma di sanitari moove

Completano con eleganza ed essenzialità un bagno ricco di personalità. Linee pulite, forme morbide, delicate, che nell'estetica e nel design seguono il filo conduttore della collezione. Anche i sanitari Moove si trovano il loro posto nello spazio riprendendo i movimenti della materia, esprimendo una forte distintività.

#### specchio moove

Lo specchio nella sua forma più rarefatta e originale: design innovativo, purezza formale, incontro di ricerca e design. I giochi di materia della collezione moove si riflettono elegantemente in una sintesi perfetta di vetro e luce.

#### new range of moove sanitaryware

Elegance and sophistication to complement a bathroom rich in personality. Clean lines, smooth, delicate shapes that in terms of design and aesthetics are a common thread running through the collection. Even the Moove elements have their own place in the space, drawing on the movements of the material, and expressing a clearly distinctive character.

#### moove mirror

The most subtle and original mirror: innovative design, formal purity, where research meets design. The playful use of materials in the Moove collection is elegantly reflected in the perfect synthesis of glass and light.





# special effect

perfezione asimmetrica asymmetric perfection



Sanitari Effect

Lavabo d'appoggio, lavabo con colonna o con semicolonna in tre dimensioni, vaso sospeso e a terra, bidet sospeso e a terra, vaso a terra con cassetta monoblocco.



## Jacuzzi effect

Un bagno Jacuzzi® è speciale, ha carattere e personalità. I sanitari Effect sono la gamma completa e coordinata di sanitari Jacuzzi® dal disegno distintivo a forma di goccia, dalle linee morbide ed essenziali. Ideali per un bagno coordinato che suggerisce uno stile di vita creativo e dinamico. Lo stile Effect è versatile, speciale, le soluzioni sono tante e vengono incontro alle esigenze di personalizzazione di qualunque tipo di ambiente.

A Jacuzzi® bathroom is special, it has a certain character and personality. The Effect bathroom range is a complete and coordinated range of Jacuzzi® sanitaryware in a distinctive droplet design, with soft, fluid lines. Ideal for a coordinated bathroom with creative and dynamic feel. The style of the Effect range is versatile and outstanding - there are so many solutions and they are all suited to the customization requirements of any type of environment.

Design Jacuzzi UK design studio



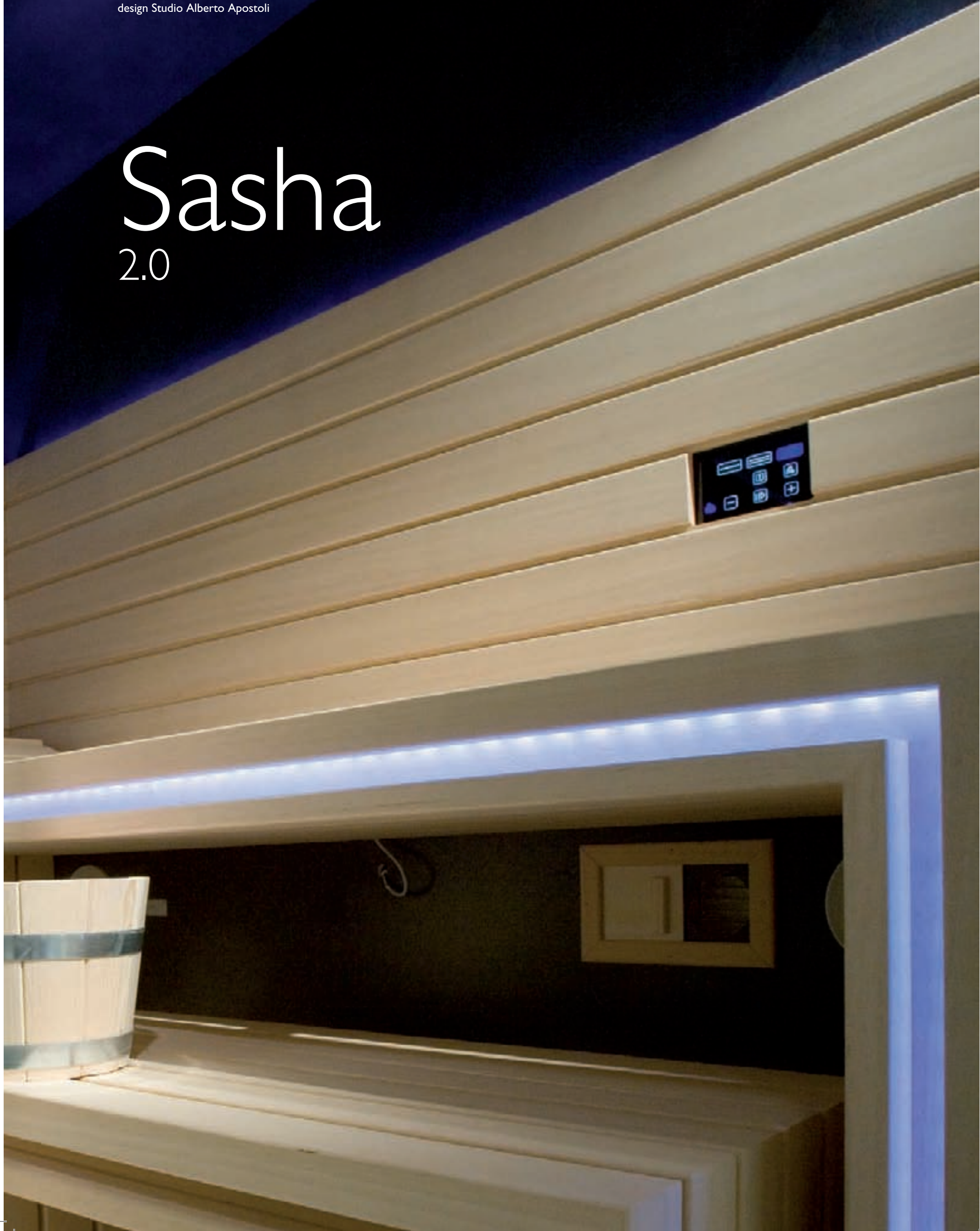
Effect Sanitaryware  
Countertop basin, pedestal or semi-pedestal basin in three sizes, wall-mounted wc pan and floor standing wc pan, wall-mounted and floor standing bidet, floor standing wc pan with cistern.



design Studio Alberto Apostoli

# Sasha

2.0





## Migliorare l'eccellenza si può. Un update stile Jacuzzi®



Nel 2010 Jacuzzi® ha creato Sasha: sauna, doccia emozionale, bagno turco, un vero centro benessere in 8 mq. E ha creato un mondo. Dopo solo un anno Sasha torna nella nuova versione 2.0 con alcuni elementi di novità che ne migliorano l'estetica e le performance. La cornice in Corian® sostituisce il legno. Più resistente, indeformabile, inattaccabile rendendola ancora più bella. In Sasha 2.0 anche la fontanella e la pedana dell'hammam sono realizzati in Corian® e c'è la possibilità di scegliere anche i cristalli oscurati e la funzione Remote Control.

I valori che rendono unici i prodotti Jacuzzi® trovano in Sasha 2.0 la loro massima espressione. Un'accurata ricerca di stile unita alla grande attenzione al design e la collaborazione con lo Studio Apostoli, danno vita a linee semplici e pulite, con dettagli di classe. La funzionalità va di pari passo con la ricercatezza e, grazie alla cornice esterna, è possibile personalizzare la struttura in base all'ambiente in cui viene collocata. Con i tre moduli dedicati a doccia, sauna e hammam, si configura uno spazio dove la parola d'ordine è health. Lo spazio dedicato alla cura di sé non è più solo un luogo intimo, ma da condividere per il piacere di offrire un'esperienza al top, completamente pleasure. La tecnologia di Sasha si rinnova ed evolve in un'ottica di performance: accedere alle sue funzioni è semplicissimo tramite il pannello comandi touch screen, è dotata di stereo è interno e la manutenzione ridotta al minimo.

Excellence can be improved. Jacuzzi® style update

In 2010 Jacuzzi® created Sasha: sauna, sensory shower and hammam - a complete spa in just 8 sqm. And thereby created a world. After just one year Sasha is back in its new version 2.0, with a few new elements that enhance the aesthetics and performance. A Corian® frame replaces the wood. More resistant, non-deformable and toughened to make it even more striking. In Sasha 2.0 the fountain and platform of the hammam are also made from Corian® and there is also the option to choose obscured glass and a Remote Control function.

The same values which make all Jacuzzi® products so unique can also be found in Sasha 2.0 in all their glory. Careful style research combined with great attention to the design, as well as collaboration with Studio Apostoli, has brought us a range with simple, clean lines with sophisticated details. Functionality goes hand in hand with elegance and thanks to an external frame it is possible to customize the structure according to the environment in which it will be located. With the three modules devoted to showering, sauna and hammam, it is a space where the watchword is on health. The area set aside for wellness is no longer an intimate place but rather a place to share the complete relaxation experience with others. The Sasha technology has been renewed and developed with an eye on performance: access to the functions is so simple using the touch screen panel, and it's also equipped with an internal stereo and requires minimal maintenance.







Jacuzzi sasha 2.0





# Caleidos

Quando la doccia diventa pura emozione

Continua la ricerca Jacuzzi® per offrire all'ambiente doccia soluzioni dalle performance tecnologicamente avanzate e dal design d'avanguardia. Caleidos rappresenta un po' la summa di questi due concetti. Lo spazio dedicato alla cura di sé assume un'autonomia assoluta, con forti connotazioni di arredo. Adatti a tutte le ambientazioni, offrono una completezza di gamma e una molteplicità di dotazioni che permettono di dedicare l'area relax al raggiungimento di un equilibrio totale di mente e corpo in perfetto stile Jacuzzi®.

Getto a pioggia o milioni di gocce nebulizzate: entrambe le modalità si combinano a differenti programmi di cromoterapia e aromaterapia per creare atmosfere scenografiche di grande impatto e vivere uno spazio intimo sorprendente.



La gamma dei soffioni Caleidos Jacuzzi® trasforma la doccia in uno spazio multisensoriale e in un'oasi di vero relax.

The range of Jacuzzi® Caleidos shower heads transform the shower into a multisensory space, and real haven of relaxation.



## Caleidos: when the shower becomes pure emotion

The new range of Jacuzzi® Caleidos shower heads transform the shower into a multisensory space, and real haven of relaxation.

Jacuzzi® continues its research in developing shower solutions incorporating both technologically-advanced performance and cutting-edge design. Caleidos goes some way to embodying these two concepts. A space just for you, that takes on absolute freedom with a strongly decorative aspect. Suited to all environments, there is a complete range on offer and a huge selection of fittings that allow you to indulge in a relaxing setting achieving total equilibrium of mind and body in true Jacuzzi® style.

Raindrop jet or millions of nebulized droplets: both methods are combined with various chromotherapy and aromatherapy programs to create a high impact atmosphere and an amazing sensual experience.



La gamma Caleidos è dotata di tastiera di controllo touch screen, Cromodream®, miscelatore termostatico, aromaterapia con diffusore.  
The Caleidos range is equipped with a touch screen panel, Cromodream®, thermostatic mixer, aromatherapy with diffuser.















# delfi

maxi Jacuzzi®





# Tecnologia e design per la massima performance. Un'esperienza totale che emoziona.

Delfi, l'ultima Spa della famiglia maxi di Jacuzzi® si caratterizza per la massima pulizia delle linee e lo stile distintivo, curato nei minimi dettagli: tutte le componenti a bordo vasca sono nascoste o minimizzate per un look essenziale ma elegante e i pannelli presentano un'estetica alleggerita con una nuova finitura in rovere rigato. Anche i poggiatesta, lo skimmer e le manopole per la regolazione sono rinnovate nel design, donando a Delfi un aspetto del tutto contemporaneo. Per vivere l'emozione di un'esperienza di totale abbandono all'abbraccio dell'acqua e i benefici reali dell'idromassaggio Jacuzzi®, le minipiscine Delfi consentono di effettuare un vero percorso benessere e offrono il massimo comfort.

Tutte le sedute - 4 di cui una lounge - sono equipaggiate con getti regolabili evoluti, di tecnologia PowerPro®: le bocchette sono posizionate in maniera ergonomica e progettate per creare un circuito di progressiva intensità agendo, di seduta in seduta, in modo efficace sulle principali zone colpite da stress, come spalle, collo e area lombare. In questo modo è possibile concedersi la rilassante atmosfera e i vantaggi di un centro wellness comodamente nella propria abitazione, anche all'aperto.



Disponibile nei modelli built-in e freestanding, e anche nella versione Delfi Pro.

Dotazioni: Faro subacqueo a LED con diversi colori, il lettore MP3 Bluetooth con impianto di trasmissione acustica nascosto (nelle versioni Top) e l'aromaterapia (nella Delfi Pro).



# Technology and design for optimum performance. A totally overwhelming experience.

Delfi, the ultimate family maxi spa from Jacuzzi® characterized by its defined clean lines and distinctive style, with close attention to detail: all the components on the edge of the tub are hidden or minimized for a refined and elegant look. The panels also have a lighter appearance with their new striped oak finish. Even the headrests, skimmer and adjustment controls have been redesigned, giving the Delfi an entirely contemporary look. Delfi spas allow you take in the real wellness experience in maximum comfort, to experience the thrill of completely surrendering into the enveloping embrace of the water and reaping the real benefits of Jacuzzi® hydromassage.

All 4 seats are fitted with adjustable PowerPro® jets: the openings are positioned ergonomically and designed to create a circuit that builds in intensity, focusing on the main areas affected by stress such as the shoulders, neck and lumbar region. This allows you to drift away in the relaxing atmosphere and take full advantage of a wellness center at your leisure in your own home, or even outside.



Available as built-in and freestanding models, and also in the Delfi Pro version.  
Equipped with: Underwater LED lighting in various colors, Bluetooth MP3 system with hidden sound system (Top versions) and aromatherapy (Delfi Pro).



Jacuzzi® presenta la prima linea di prodotti skin & beauty, nati per dare enfasi e completezza alla più alta forma della cura del sé. Cosmetici e fragranze, olii essenziali, candele e spugne: un mondo di benessere studiato dalla ricerca Jacuzzi® per rendere ancora più unica e premiante un'esperienza inimitabile. L'essenza della più originale Jacuzzi® experience, da vivere in prima persona, con il corpo, i sensi e le emozioni.

J4U:

The Jacuzzi® experience for all your senses

Jacuzzi® presents the first range of skin & beauty products, developed to enhance and complement optimal wellness. Cosmetics and fragrances, essential oils, candles and towellings: a world of wellbeing created through Jacuzzi® research to make your experience even more unique, special and fulfilling. The truest Jacuzzi® experience, living life to the fullest, in mind, body and spirit.





Jacuzzi J4U

# J4U

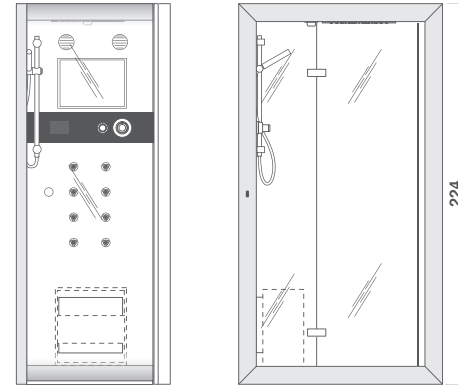
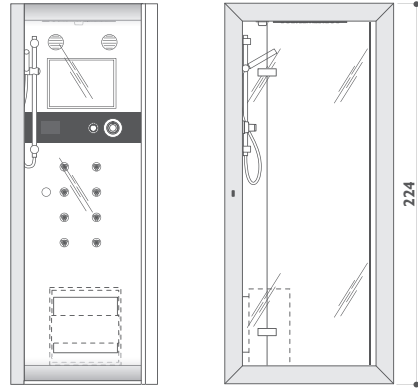
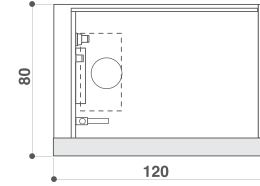
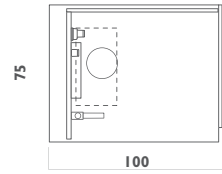
l'esperienza Jacuzzi® in tutti i sensi





# Jacuzzi® frame

design Mario Ferrarini



## frame 100

Installazione ad angolo o a nicchia  
Corner or niche installation  
Sx - Dx Lh - Rh 100x75x224 H cm

## frame 120

Installazione ad angolo o a nicchia  
Corner or niche installation  
Sx - Dx Lh - Rh 120x80x224 H cm

### FUNZIONI

Getti	
Idromassaggio cervicale	4
Idromassaggio lombare	4
Idromassaggio Shiatsu	
Doccia a cascata (1)	●
Doccia a cascata fredda (2)	
Soffione a pioggia	●
Nebulizzazione	
Bagno turco	
Aromaterapia	
<b>DOTAZIONI</b>	
Crystal Clear by Jacuzzi®	●
Audio system (radio+MP3)	
Display touch screen	
Cromodream®	
Doccetta manuale + asta saliscendi	●
Portaoggetti	●
Tettuccio	●
Sedile (bianco o nero)	● amovibile removable
Pedana (bianco o nero)	●

### VERSIONI

#### TB

#### TT

#### TOP

### FUNCTIONS

Jets	8
Cervical hydromassage	4
Lumbar hydromassage	4
Shiatsu massage	8
Cascade shower (1)	●
Cold cascade shower (2)	●
Raindrop shower head	●
Nebulisation	●
Steam Bath	●
Aromatherapy	●

### FEATURES

Crystal Clear by Jacuzzi®	●
Audio system (radio+MP3)	●
Display touch screen	●
Cromodream®	●
Hand-held shower + riser rail	●
Toiletry holder	●
Roof	●
Seat	● integrato integrated
Duckboard	●

### VERSIONS

SX/DX LH/RH

### CARATTERISTICHE

	frame 100
Lunghezza cm	100
Larghezza cm	75
Altezza cm	224
Altezza minima di installazione cm	240
Incasso a pavimento (piletta) mm	70
Alimentazione elettrica	220/240 V 50 Hz

### frame 120

### SPECIFICATIONS

cm	Length
cm	Width
cm	Height
cm	Minimal installation height
mm	Built into the floor (waste)
	Electric power supply

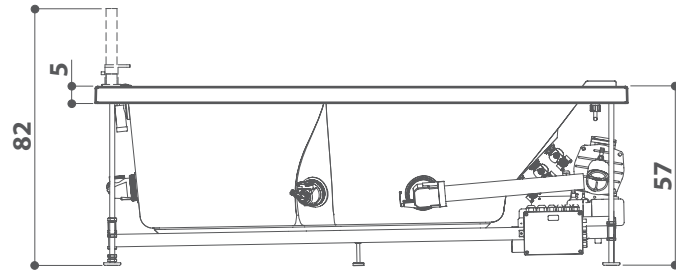
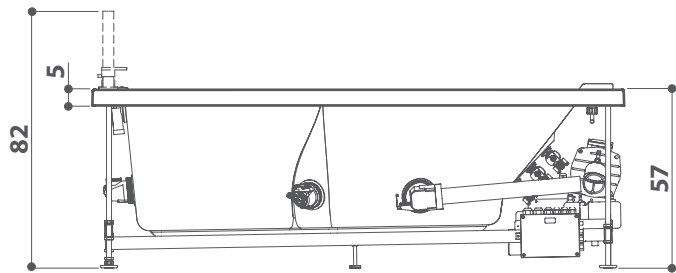
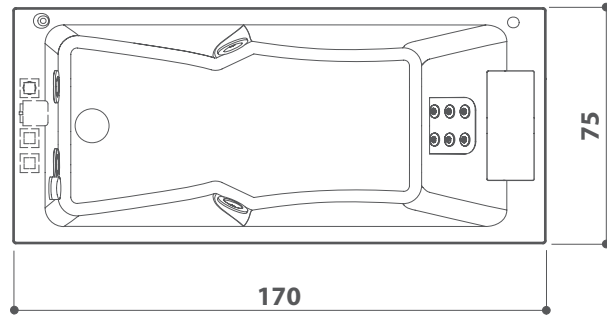
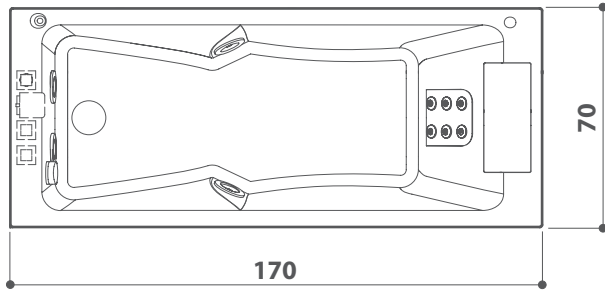
■ Getti  
Jets

● Di serie  
Included

● Optional

○ Di serie in funzione dell'allestimento prescelto  
Standard depending on the chosen fittings





	BASE
<b>FUNZIONI</b>	
Idromassaggio classico Jacuzzi	4
Idromassaggio dorsale con microgetti rotanti	6
Aquasystem	
<b>DOTAZIONI</b>	
Rubinetteria Meccanica	○
Rubinetteria Elettronica	○
Telecomando	●
Sanitizzazione	●
Faro subacqueo	
Riscaldatore	
Poggiatesta	●
Pannello frontale acrilico	●
Pannello frontale HPL Douglas sbiancato	●
Pannello frontale HPL Zebrano	●
Pannello laterale acrilico	●
Pannello laterale HPL Douglas sbiancato	●
Pannello laterale HPL Zebrano	●
<b>VERSIONI</b>	

	TOP
<b>FUNZIONI</b>	
Idromassaggio classico Jacuzzi	4
Idromassaggio dorsale con microgetti rotanti	6
Aquasystem	
<b>DOTAZIONI</b>	
Rubinetteria Meccanica	○
Rubinetteria Elettronica	○
Telecomando	●
Sanitizzazione	●
Faro subacqueo	●
Riscaldatore	●
Poggiatesta	●
Pannello frontale acrilico	●
Pannello frontale HPL Douglas sbiancato	●
Pannello frontale HPL Zebrano	●
Pannello laterale acrilico	●
Pannello laterale HPL Douglas sbiancato	●
Pannello laterale HPL Zebrano	●
<b>VERSIONI</b>	

	TOP AQS
<b>FUNZIONI</b>	
Idromassaggio classico Jacuzzi	4
Idromassaggio dorsale con microgetti rotanti	6
Aquasystem	●
<b>FEATURES</b>	
Mechanical Tapware	○
Electronic Tapware	○
Remote Control	●
Sanitising System	●
Underwater spotlight	●
Heater	●
Headrest	●
Pannello frontale acrilico	●
Hpl front panel Douglas finishing	●
Hpl front panel Zebrano finishing	●
Acrylic side panel	●
hpl side panel, Douglas finishing	●
Hpl side panel, Zebrano finishing	●
<b>VERSIONS</b>	

**INSTALLAZIONE**

incasso, angolare, nicchia, centro parete  
built-in, corner, niche or back-to-wall centrally positioned

**INSTALLATION**

DIMENSIONI ESTERNE		
Lunghezza	cm	170
Larghezza	cm	70
Altezza	cm	57
Lunghezza al bordo superiore	cm	147
Lunghezza alle bocchette	cm	126
Larghezza centrale al bordo superiore	cm	59
Volume d'acqua al troppo pieno	litri	230
Quantità media per l'idromassaggio	litri	162
Alimentazione elettrica		

220/240 V 50 Hz

EXTERNAL DIMENSIONS		
Length	cm	170
Width	cm	75
Height	cm	57
Length at top edge	cm	147
Length at fittings	cm	126
Central width at top edge	cm	64
Water Volume (at overflow level)	litres	250
Average water volume for hydromassage	litres	180
Electric power supply		

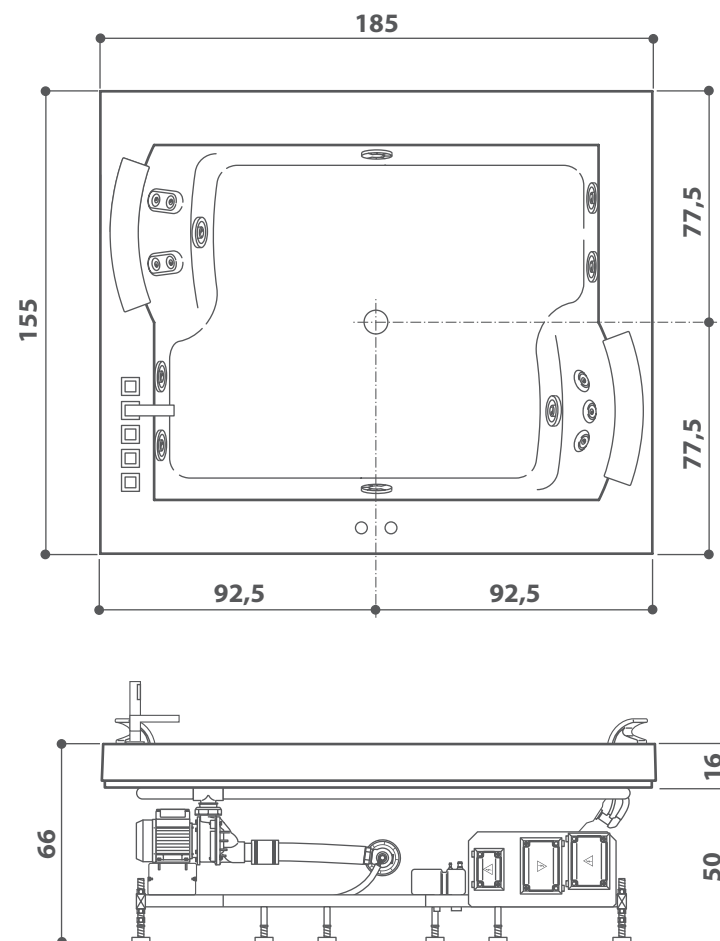
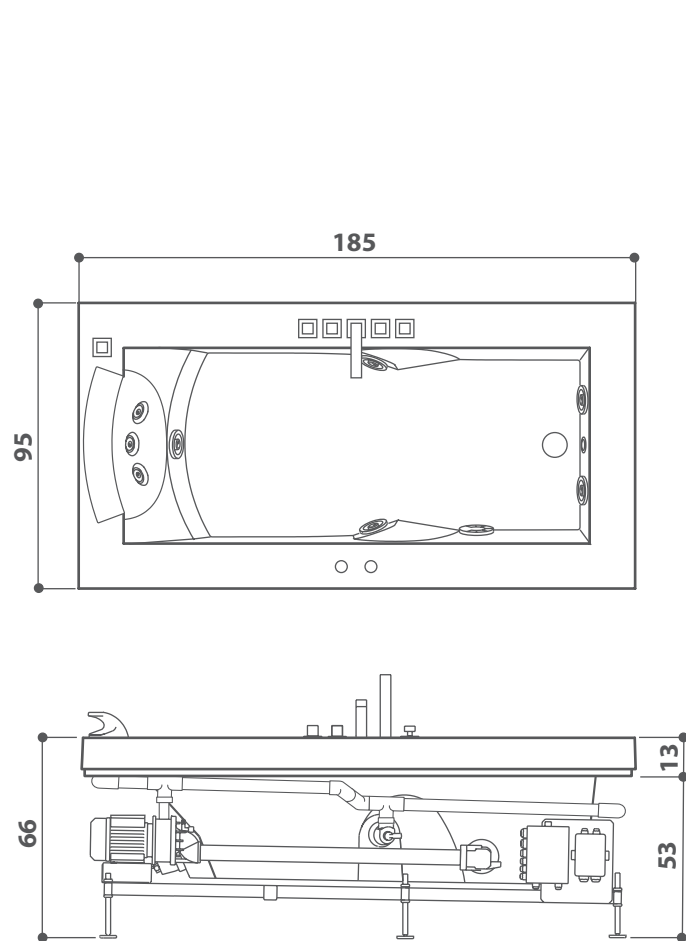
■ Getti jets

● Di serie Included

● Optional

○ Di serie in funzione dell'allestimento prescelto Standard depending on the chosen fittings





## Jacuzzi® aura uno

<b>FUNZIONI</b>		
Idromassaggio classico Jacuzzi		5
Idromassaggio dorsale con microgetti rotanti		3
<b>DOTAZIONI</b>		
Rubinetteria Meccanica	○	
Rubinetteria Elettronica	○	
Telecomando	●	
Sanitizzazione + Faro Subacqueo	●	
Riscaldatore	●	
Poggiatesta	● 1	
Troppo pieno a sfioro	●	
Cornice in Corian®	●	
Luci perimetrali	●	
<b>VERSIONI</b>		SX - LH
<b>INSTALLAZIONE</b>		built-in
<b>DIMENSIONI ESTERNE</b>		
Lunghezza	cm	185
Larghezza	cm	95
Altezza	cm	66
<b>DIMENSIONI INTERNE</b>		
Lunghezza al bordo superiore	cm	160
Lunghezza alle bocchette	cm	133
Larghezza centrale al bordo superiore	cm	66
Volume d'acqua al troppo pieno	litri	355
Quantità media per l'idromassaggio	litri	275
Alimentazione elettrica		220/240 V 50 Hz

## Jacuzzi® aura plus

<b>FUNZIONI</b>		
Classic Jacuzzi hydromassage		6
Back Massage with rotating microjets		7
<b>FEATURES</b>		
Mechanical Tapware	○	
Electronic Tapware	○	
Remote Control	●	
Sanitising System + Underwater spotlight	●	
Heater	●	
Headrest	● 2	
Overflow rim	●	
Corian® frame	●	
Perimeter lighting	●	
<b>VERSIONI</b>		versione unica, schienale su ambo i lati single version - backrest on both sides
<b>INSTALLATION</b>		built-in
<b>EXTERNAL DIMENSIONS</b>		
185	cm	Length
155	cm	Width
66	cm	Height
<b>INTERNAL DIMENSION</b>		
156	cm	Length at top edge
130	cm	Length at fittings
119	cm	Central width at top edge
650	litres	Water Volume (at overflow level)
530	litres	Average water volume for hydromassage
220/240 V 50 Hz		Electric power supply

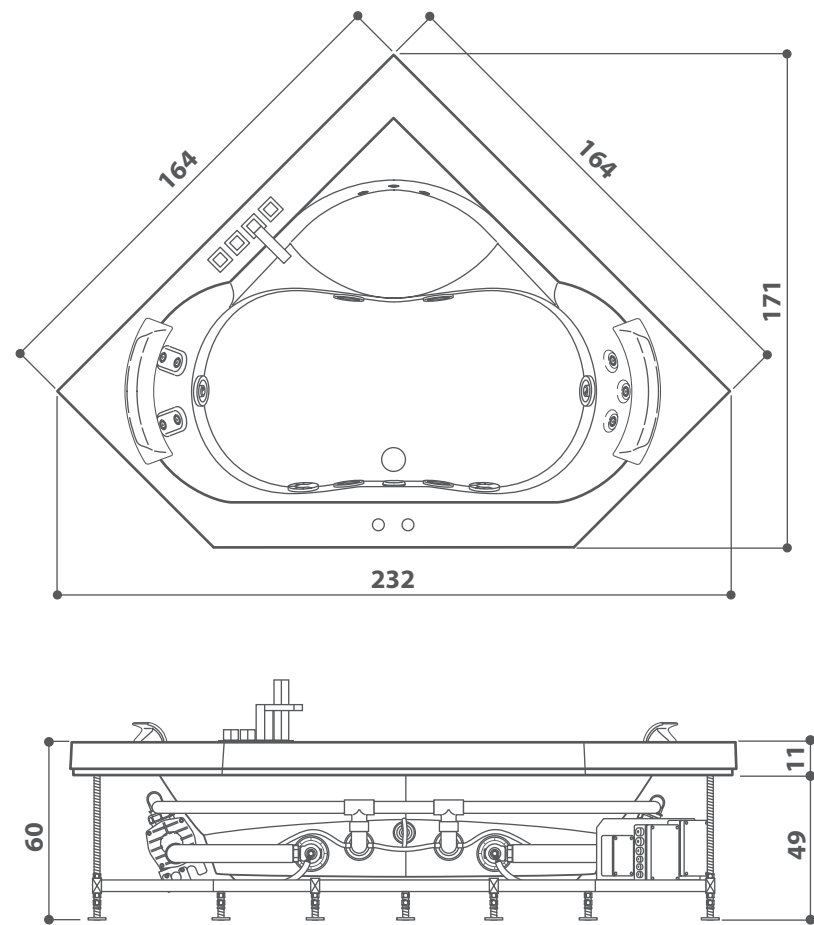
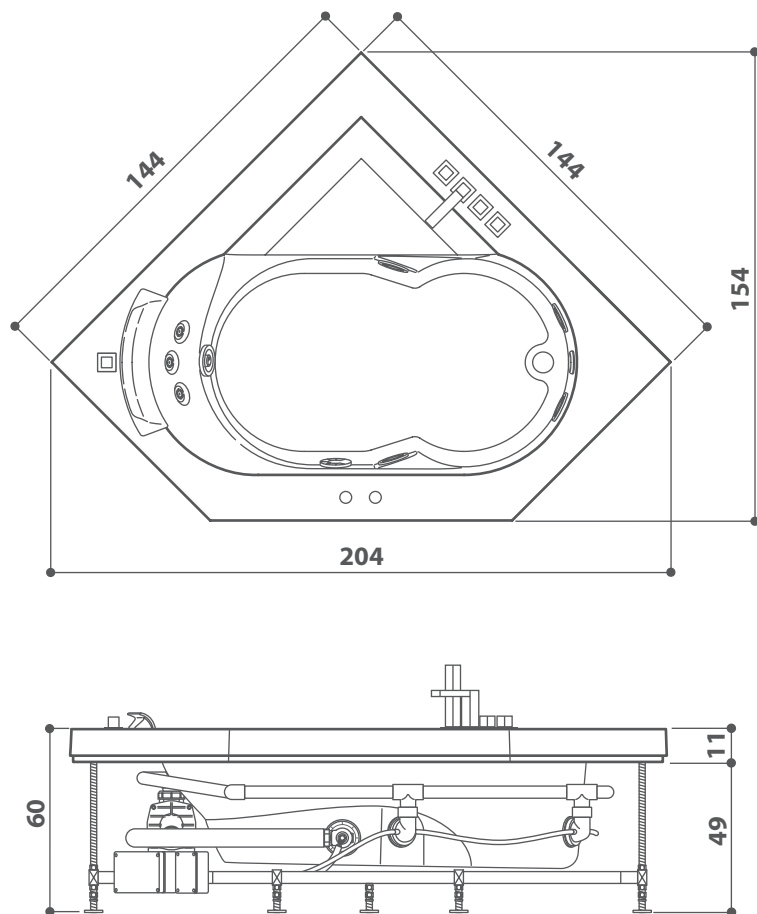
■ Getti jets

● Di serie Included

● Optional

○ Di serie in funzione dell'allestimento prescelto  
Standard depending on the chosen fittings





## Jacuzzi® aura corner I40

<b>FUNZIONI</b>	
Idromassaggio classico Jacuzzi	5
Idromassaggio dorsale con microgetti rotanti	3
<b>DOTAZIONI</b>	
Rubinerteria Meccanica	○
Rubinerteria Elettronica	○
Telecomando	●
Sanitizzazione + Faro Subacqueo	●
Riscaldatore	●
Poggiatesta	● 1
Troppo pieno a sfioro	●
Cornice in Corian®	●
Luci perimetrali	●
<b>VERSIONI</b>	versione unica single version
<b>INSTALLAZIONE</b>	built-in

### DIMENSIONI ESTERNE

Lunghezza	cm	144
Larghezza	cm	144
Altezza	cm	60

### DIMENSIONI INTERNE

Lunghezza al bordo superiore	cm	143
Lunghezza alle bocchette	cm	117
Larghezza centrale al bordo superiore	cm	119/73
Volume d'acqua al troppo pieno	litri	340
Quantità media per l'idromassaggio	litri	220
Alimentazione elettrica		220/240 V 50 Hz

## Jacuzzi® aura corner I60

<b>FUNCTIONS</b>	
Classic Jacuzzi hydromassage	6
Back Massage with rotating microjets	10
<b>FEATURES</b>	
Mechanical Tapware	○
Electronic Tapware	○
Remote Control	●
Sanitising System + Underwater spotlight	●
Heater	●
Headrest	● 2
Overflow rim	●
Corian® frame	●
Perimeter lighting	●
<b>VERSIONS</b>	versione unica single version
<b>INSTALLATION</b>	built-in

### EXTERNAL DIMENSIONS

164	cm	Length
164	cm	Width
60	cm	Height

### INTERNAL DIMENSION

176	cm	Length at top edge
130	cm	Length at fittings
130/65	cm	Central width at top edge
400	litres	Water Volume (at overflow level)
320	litres	Average water volume for hydromassage
220/240 V 50 Hz		Electric power supply

■ Getti jets

● Di serie Included

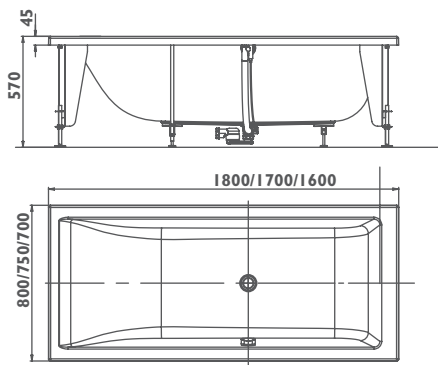
● Optional

○ Di serie in funzione dell'allestimento prescelto Standard depending on the chosen fittings



# Jacuzzi moove vasca bathtub freestanding/built-in

design Marco Piva



**Dotazioni**  
 Rubinetteria  
 Finitura guscio lucida o satinata  
 Pannello frontale

**Versioni**

**Installazione**

- ondulato, a "L" ondulato, liscio  
 ridges, L-shaped ridges, flat

unica - single

ad angolo o a nicchia  
 corner or niche installation

● Di serie  
 Included

● Optional  
 Optional

○ Di serie in funzione dell'allestimento prescelto  
 Standard depending on the chosen fittings

**Features**

Tapware  
 Shell finishes: gloss or mat

Frontal panel

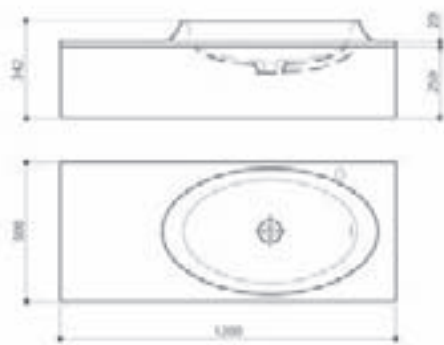
**Versions**

**Installation**

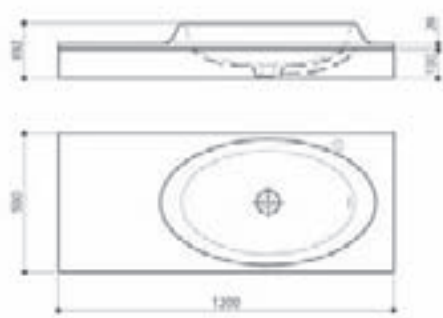
# Jacuzzi moove lavabo washbasin

design Marco Piva

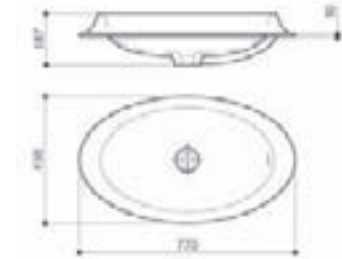
lavabo 120x50x34,2h cm mobile con cassetto (versione dx/sx)  
 120x50x34,2h cm basin with drawer (rh/lh version)



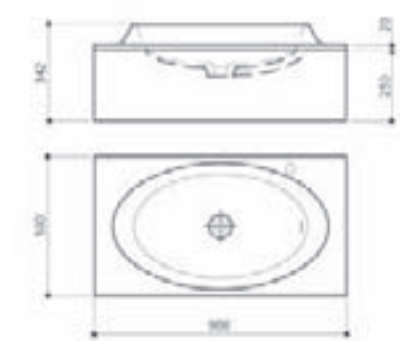
lavabo 120x50x19,2h cm mobile senza cassetto (versione dx/sx)  
 120x50x19,2h cm basin without drawer (rh/lh version)



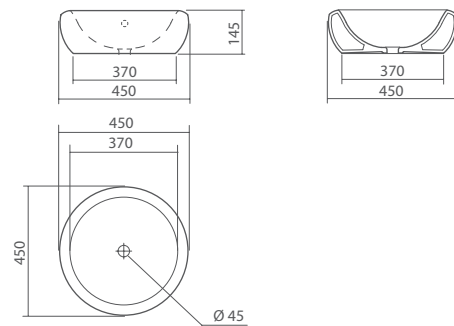
lavabo 77x45x18,7h cm a incasso  
 77x45x18,7h cm recessed basin



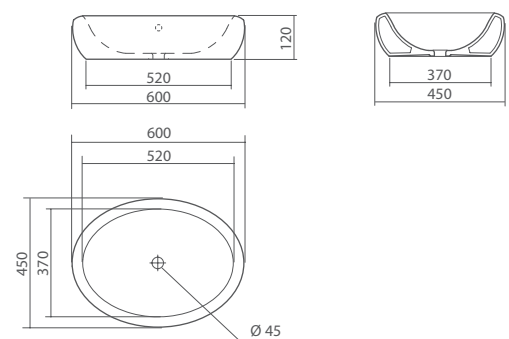
lavabo 90x50x34,2h cm mobile con cassetto (versione unica)  
 90x50x34,2h cm basin with drawer (single version)



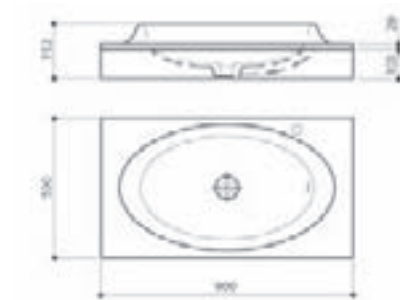
lavabo Ø45x14,5h cm da appoggio  
 Ø45x14,5h cm countertop



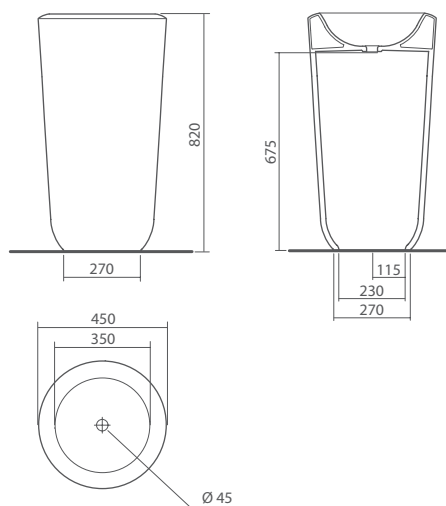
lavabo 60x45x12h cm da appoggio  
 60x45x12h cm countertop



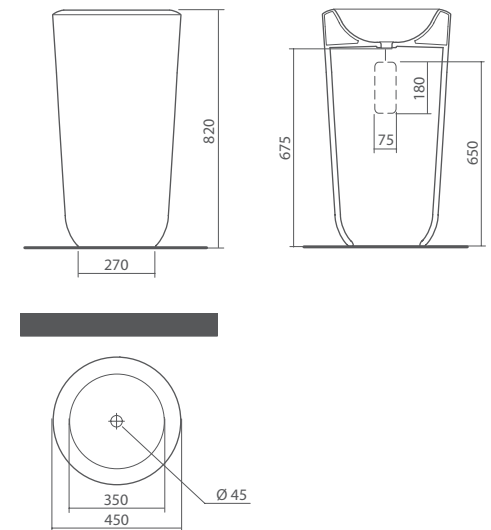
lavabo 90x50x19,2h cm mobile senza cassetto (versione unica)  
 90x50x19,2h cm basin without drawer (single version)



lavabo Ø45x82h cm freestanding centrostanza  
 Ø45x82h cm freestanding basin



lavabo Ø45x82h cm freestanding a muro  
 Ø45x82h cm freestanding back-to-wall



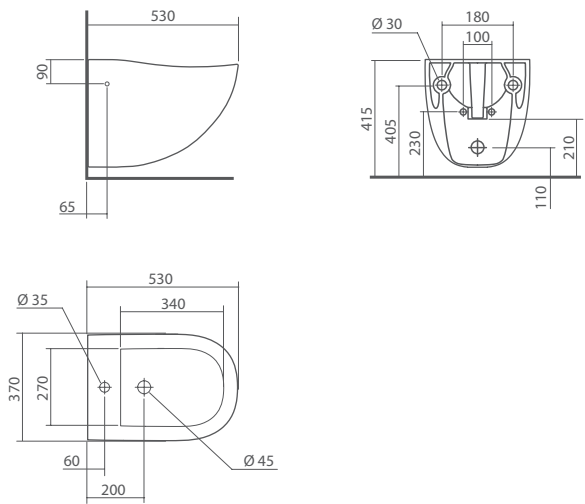


## Jacuzzi® moove bidet bidet

design Marco Piva

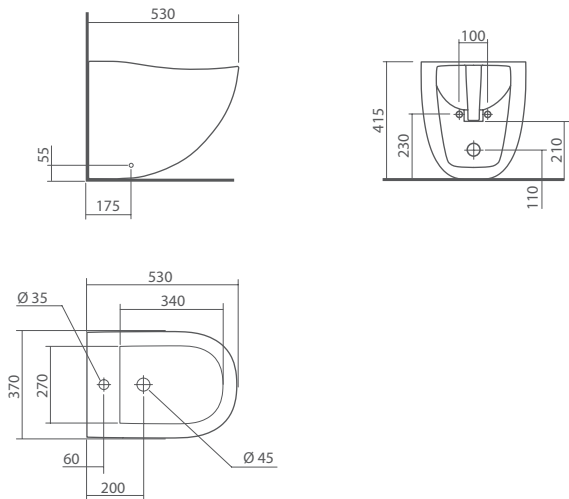
bidet sospeso 37x53x41,5h (altezza da terra)

wall mounted bidet 37x53x41,5h (height above the floor)



bidet a terra 37x53x41,5h

floor-standing back-to-wall bidet 37x53x41,5h

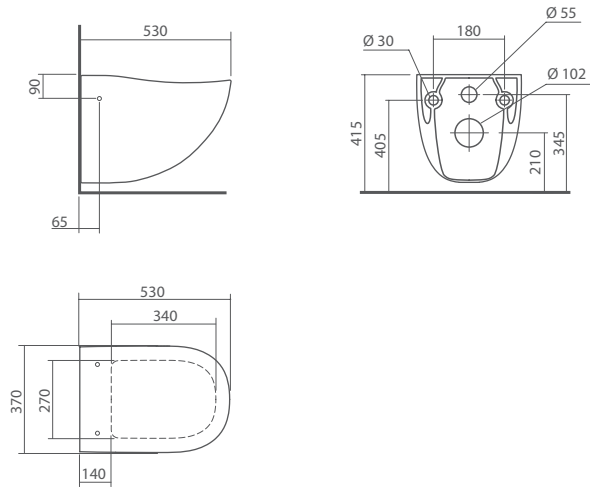


## Jacuzzi® moove vaso wc pan

design Marco Piva

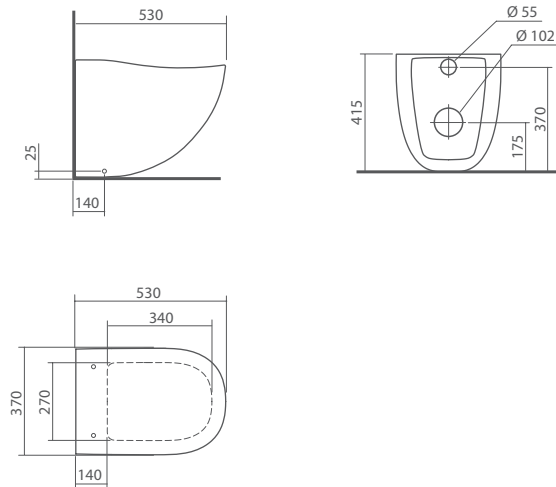
vaso sospeso 37x53x41,5h (altezza da terra);

wall mounted wc pan 37x53x41,5h (height above the floor)



vaso a terra 37x53x41,5h

floor-standing back-to-wall wc pan 37x53x41,5h

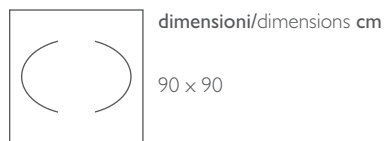


## Jacuzzi® moove piatto doccia shower tray

design Marco Piva

Disponibili nelle due versioni acrilico lucido e satinato.  
Available in the two gloss or mat acrylic versions.

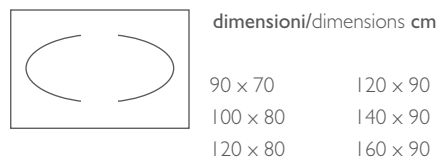
moove piatto quadrato  
square shower tray



dimensioni/dimensions cm

90 x 90

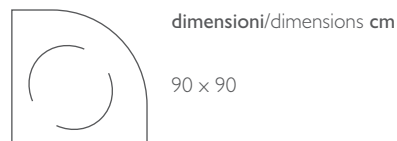
moove piatto rettangolare  
rectangular shower tray



dimensioni/dimensions cm

90 x 70      120 x 90  
100 x 80    140 x 90  
120 x 80    160 x 90

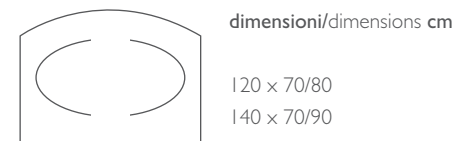
moove piatto stondato ad angolo  
rounded corner shower tray



dimensioni/dimensions cm

90 x 90

moove piatto stondato  
rounded shower tray



dimensioni/dimensions cm

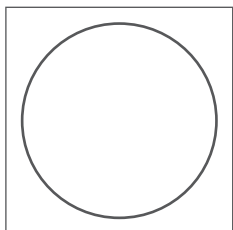
120 x 70/80  
140 x 70/90

## Jacuzzi® moove specchio mirror

design Marco Piva

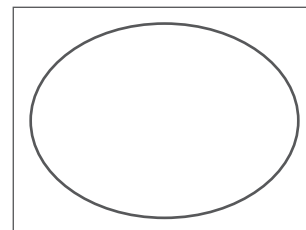
specchio retroilluminato 90x3,5x90h cm

backlit mirror 90x3,5x90h cm



specchio retroilluminato 120x3,5x90h cm

backlit mirror 120x3,5x90h cm

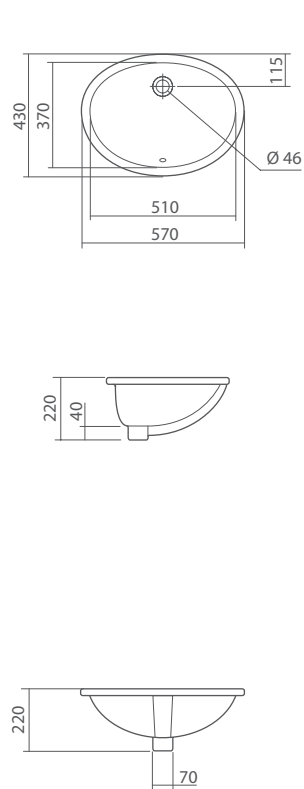




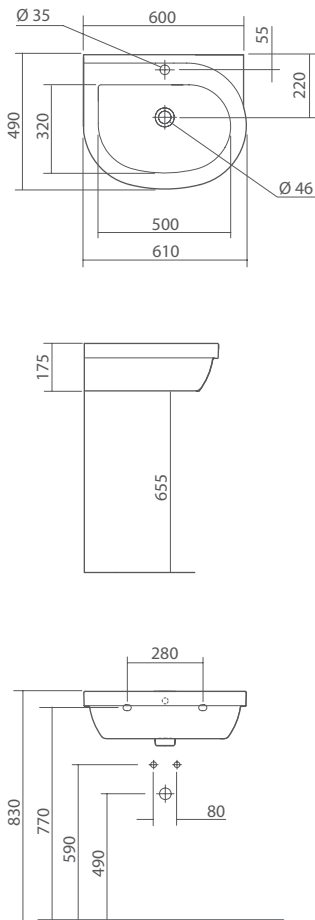
# Jacuzzi® effect lavabo washbasin

design Jacuzzi UK design studio

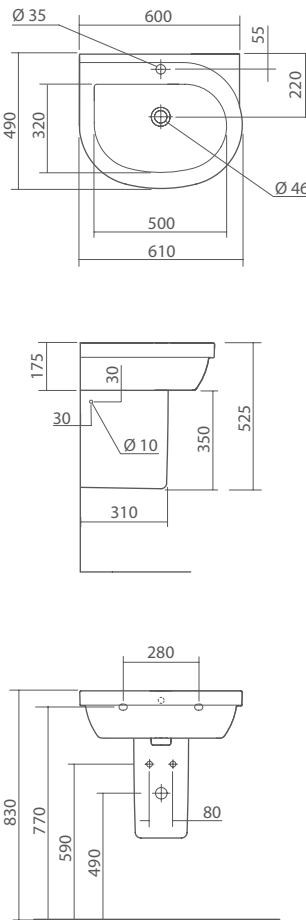
lavabo 57x43x22h cm sospeso  
57x43x22h cm wall-mounted basin



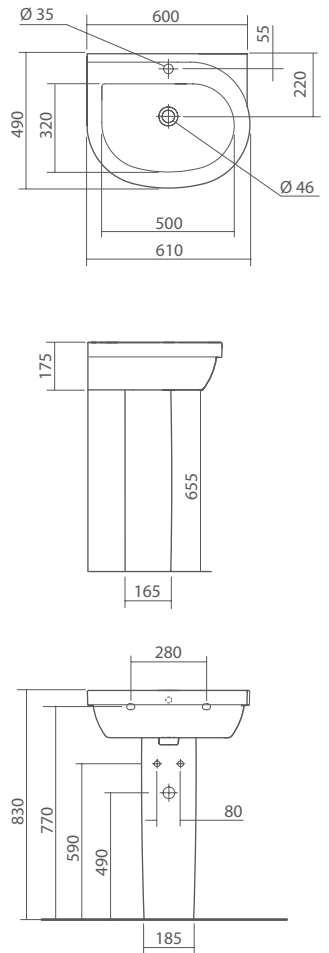
lavabo 61x49x17,5h cm sospeso  
61x49x17,5h cm wall-mounted basin



lavabo 61x49x52,5h cm con semicolonna  
61x49x52,5h cm basin with semi-pedestal



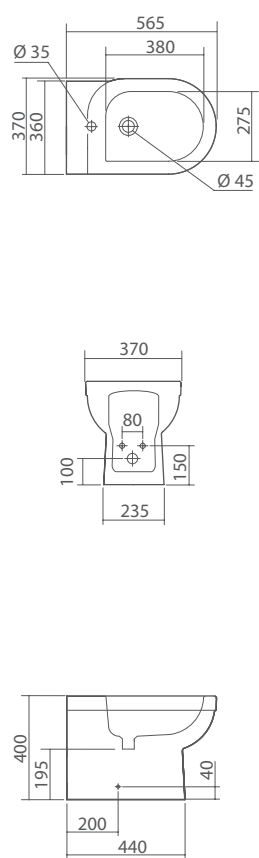
lavabo 61x49x83h cm con colonna  
61x49x83h cm basin with pedestal



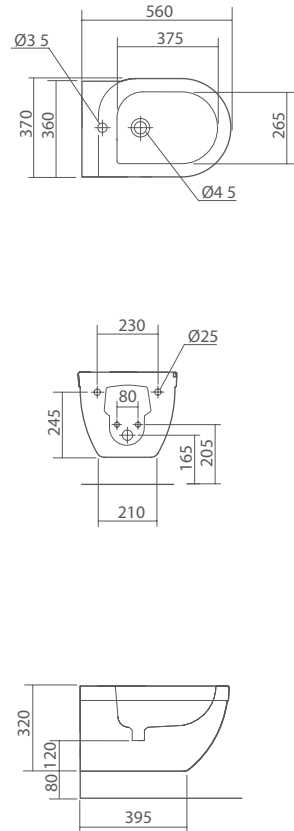
# Jacuzzi® effect bidet bidet

design Jacuzzi UK design studio

bidet a terra a filo parete  
floor standing back to wall bidet  
37x56,5x40h cm



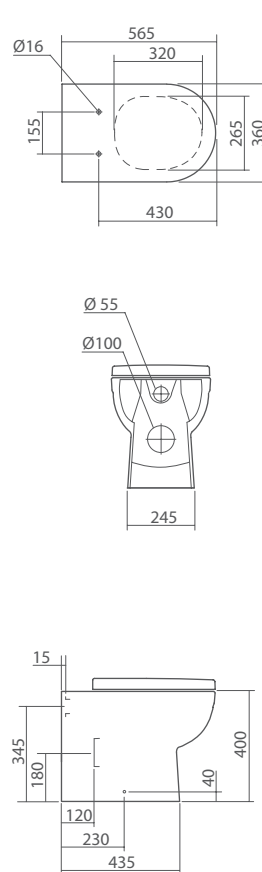
bidet sospeso  
wall mounted bidet 37x56x40h  
37x56x40h cm (altezza da terra)  
(height above the floor)



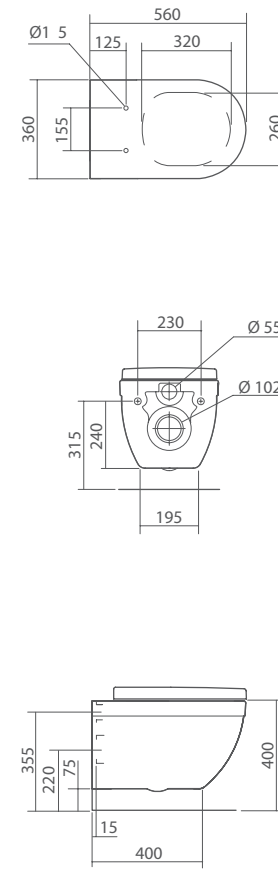
# Jacuzzi® effect vaso wc pan

design Jacuzzi UK design studio

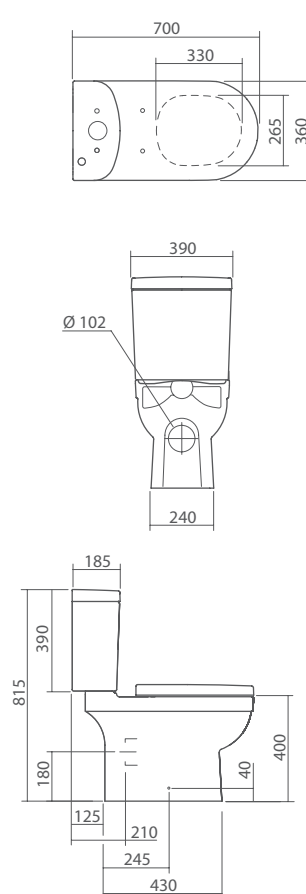
vaso a terra a filo parete  
floor standing back to wall wc pan  
37x56,5x40h cm



vaso sospeso  
wall mounted bidet 37x56x40h  
36x56x35,5h cm (altezza da terra)  
(height above the floor)

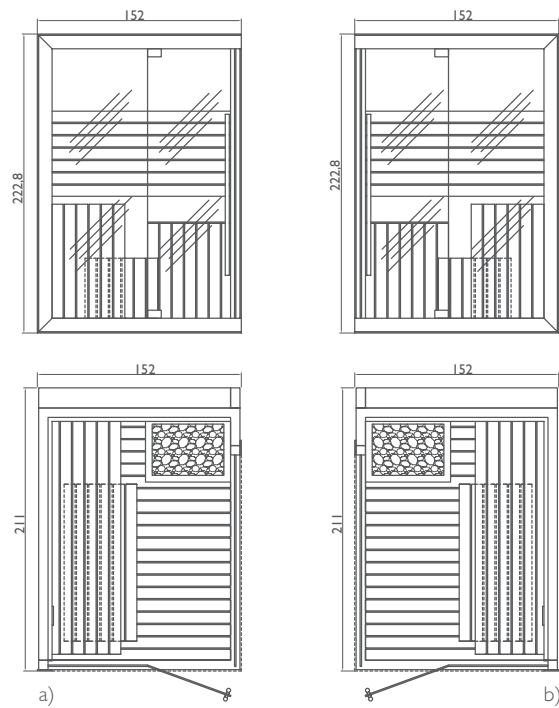


vaso a terra monoblocco con cassetta  
close coupled floor standing wc pan  
36x70x81,5h cm



# Jacuzzi® sasha 2.0 sauna

design Studio Alberto Apostoli



Versione	SX - DX	LH - RH	Version
<b>DATI DIMENSIONALI</b>		<b>PRODUCT SPECIFICATION</b>	
Larghezza	cm 152	152	cm Width
Profondità	cm 211	211	cm Depth
Altezza totale	cm 225	225	cm Total height
<b>TIPO INSTALLAZIONE</b>		<b>INSTALLATION</b>	
Angolo	●	●	Corner
A nicchia	● (solo SA+HA e SASHA)	● (only SA+HA and SASHA)	Niche
Centro parete	● con pannello laterale di tamponamento optional	● with optional side padding panel	Centre of the wall
Tipologia porta	battente	hinged	Door
<b>MATERIALI</b>		<b>MATERIALS</b>	
Materiale porta	cristallo temperato	tempered glass	Door material
Materiale boiserie interna	legno massello atermico naturale senza chiodi a vista	solid athermic rivetless wood	Internal panelling
Materiale pavimento, panca	legno massello atermico naturale senza chiodi a vista	solid athermic rivetless wood	Floor; bench
<b>KIT SAUNA</b>		<b>SAUNA KIT</b>	
Sauna finlandese	●	●	Finnish sauna
Biosauna	●	●	Biosauna
Generatore di calore	●	●	Heating unit
Panca	2 (di cui una amovibile)	2 (one bench is removable)	Bench
<b>DOTAZIONI E STRUMENTAZIONE INTERNA</b>		<b>FEATURES AND TOOLS</b>	
Clessidra 15 minuti	●	●	15 minutes sand glass
Termoigrometro per la temperatura e umidità	●	●	Thermo hygrometer for temperature and humidity
Mastello in legno per l'acqua e mestolo	●	●	Wooden bucket and ladle
Poggiatesta	●	●	Head/back rest
Pannello comandi interno	●	●	Internal control panel
Luce a cromia variabile	●	●	Variable hue light system
Pulsante di allarme	●	●	Alarm button
<b>AUDIO SYSTEM</b>		<b>AUDIO SYSTEM</b>	
Predisposizione per filodiffusione	●	●	Home sound system connection
Kit audio (lettore Mp3/Mp4)	●	●	Kit audio (Mp3/Mp4 player)
<b>CARATTERISTICHE ELETTRICHE</b>		<b>ELECTRIC REQUIREMENTS</b>	
Alimentazione elettrica	230 V - doppia alimentazione	230 V - double supply	Electric requirement
Max potenza assorbita	kw 4,5	4,5	kw Max. absorption

● Di serie  
Included

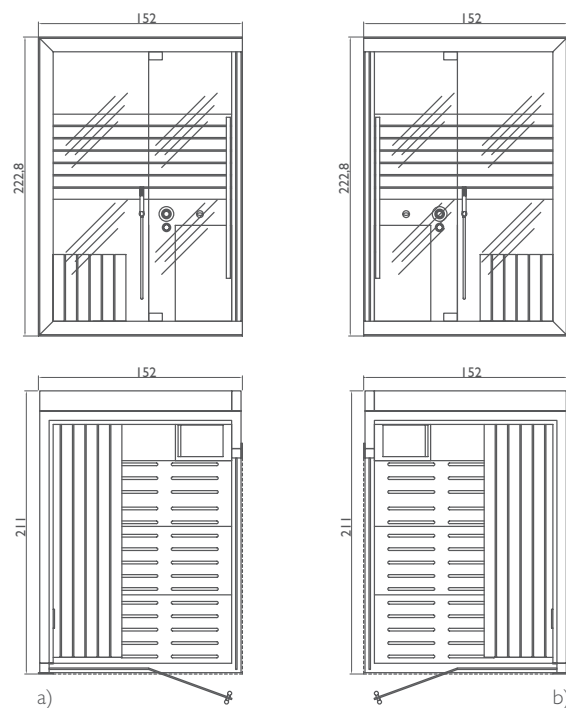
● Optional  
Optional

○ Di serie in funzione dell'allestimento prescelto  
Standard depending on the chosen fittings



# Jacuzzi sasha 2.0 hammam

design Studio Alberto Apostoli



Versione	SX - DX	LH - RH	Version
<b>DATI DIMENSIONALI</b>		<b>PRODUCT SPECIFICATION</b>	
Larghezza	cm 152	152	cm Width
Profondità	cm 211	211	cm Depth
Altezza totale	cm 225	225	cm Total height
<b>TIPO INSTALLAZIONE</b>		<b>INSTALLATION</b>	
Angolo	●	●	Corner
A nicchia	● (solo SA+HA e SASHA)	● (only SA+HA and SASHA)	Niche
Centro parete	● con pannello laterale di tamponamento optional	● optional side panel	Centre of the wall
Tipologia porta	battente	hinged	Door
<b>MATERIALI</b>		<b>MATERIALS</b>	
Materiale porta	cristallo temperato	tempered glass	Door material
Materiale boiserie interna	Corian®	Corian®	Internal panelling
Materiale pavimento	Corian®	Corian®	Floor
Materiale panca	Corian®	Corian®	Bench
<b>RUBINETTERIA &amp; JETS</b>		<b>TAPWARE AND JETS</b>	
Doccetta Mano	●	●	Hand held shower
Soffione pioggia	●	●	Raindrop shower head
Vaschetta per fontanella (Corian®)	●	●	Fountain (Corian®)
<b>KIT BAGNO TURCO</b>		<b>STEAM BATH KIT</b>	
Uscite vapore	2	2	Steam outlet
Aroma terapia con bagno turco	●	●	Aromatherapy with steam bath
Sistema pulizia Caldaia	●	●	Electronic descaling system
<b>DOTAZIONI</b>		<b>FEATURES</b>	
Panca	●	●	Bench
Contenitore per essenze	●	●	Container for aromatic essence
Pannello comandi interno	●	●	Internal control panel
Luce a croma variabile	●	●	Variable hue light system
Pulsante di allarme	●	●	Alarm button
<b>AUDIO SYSTEM</b>		<b>AUDIO SYSTEM</b>	
Predisposizione per filodiffusione	●	●	Home sound system connection
Kit audio (lettore Mp3/Mp4)	●	●	Kit audio (Mp3/Mp4 player)
<b>CARATTERISTICHE ELETTRICHE</b>		<b>ELECTRIC REQUIREMENTS</b>	
Alimentazione elettrica	230 V - doppia alimentazione	230 V - double supply	Electric requirement
Max potenza assorbita (uso domestico)	kw 4,6	4,6	kw Max absorption (home use)
Max potenza assorbita (uso professionale)	kw 6	6	kw Max absorption (professional use)

● Di serie  
Included

● Optional  
Optional

○ Di serie in funzione dell'allestimento prescelto  
Standard depending on the chosen fittings

# Jacuzzi® sasha 2.0 emotional shower box

design Studio Alberto Apostoli

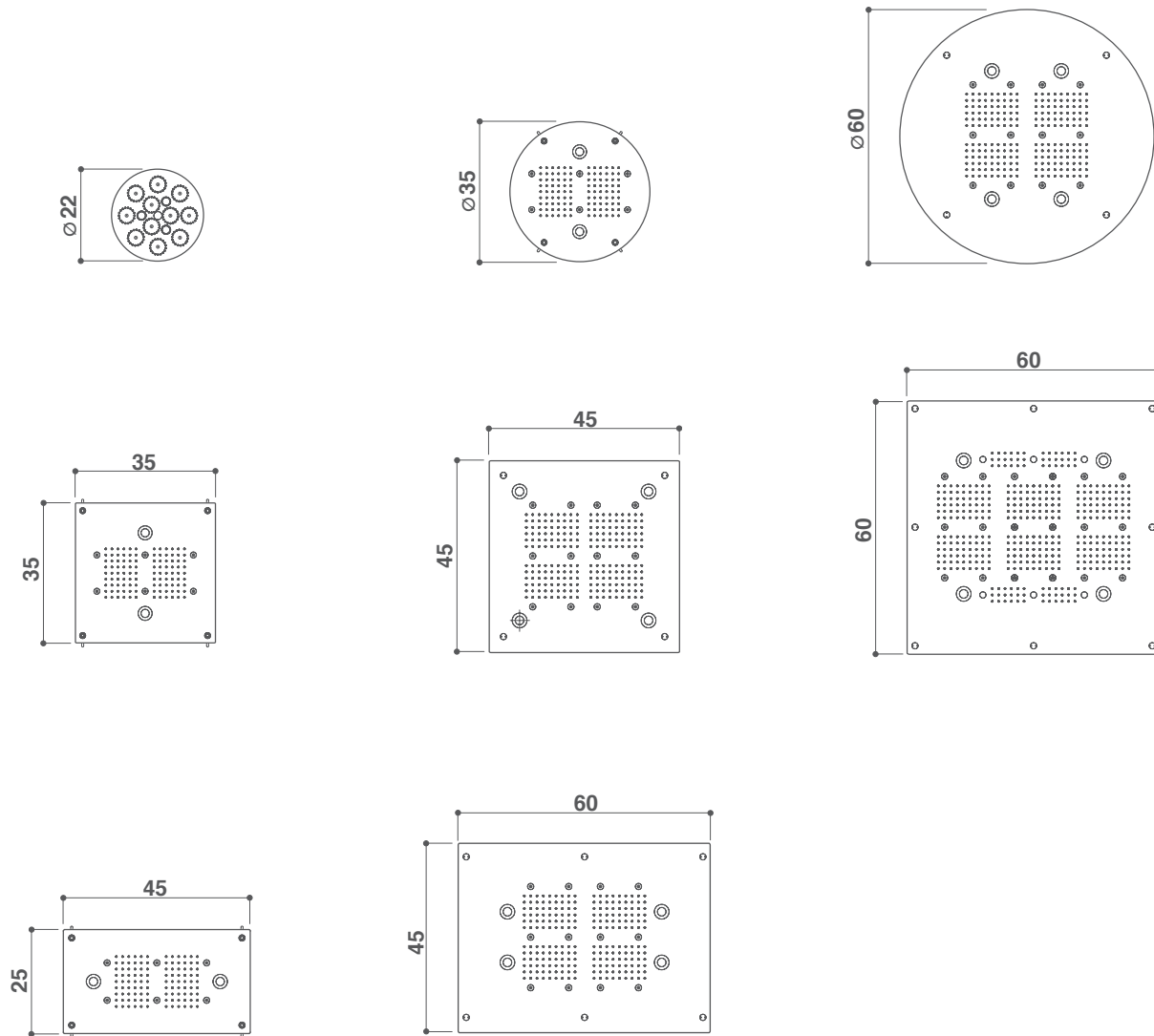
Modello	unico	unique	Model
Versione	SX - DX	LH - RH	Version
<b>DATI DIMENSIONALI</b>		<b>PRODUCT SPECIFICATION</b>	
Larghezza cm	100	100	cm Width
Profondità cm	211	211	cm Depth
Altezza totale cm	225	225	cm Total height
<b>TIPO INSTALLAZIONE</b> (sempre in combinazione con altri moduli)		<b>INSTALLATION</b> (always combined with other modules)	
Angolo	●	●	Corner
A nicchia	● (solo SASHA)	● (only SASHA)	Niche
Centro parete	● con pannello laterale di tamponamento optional	● with optional side padding panel	Centre of the wall
<b>MATERIALI</b>		<b>MATERIALS</b>	
Materiale pedana doccia	hpl	hpl	Duckboard
<b>RUBINETTERIA &amp; JETS</b>		<b>TAPWARE AND JETS</b>	
Miscelatore termostatico	●	●	Thermostatic mixer
Deviatore meccanico	●	●	Diverter
<b>SISTEMA DOCCIA PRINCIPALE</b>		<b>MAIN SHOWER SYSTEM</b>	
Doccetta mano	●	●	Hand held shower
Soffione pioggia	● 2	● 2	Raindrop shower head
Lama d'acqua	●	●	Cascade
Doccia emozionale	● (3 getti)	● (3 jets)	Emotional shower
<b>DOTAZIONI</b>		<b>FEATURES</b>	
Pannello comandi interno	●	●	Internal control panel
Luce a croma variabile	●	●	Variable hue light
Pedana	●	●	Duckboard
<b>CARATTERISTICHE ELETTRICHE</b>		<b>ELECTRIC REQUIREMENTS</b>	
Alimentazione elettrica	230 V	230 V	Electric requirement

● Di serie  
Included

● Optional  
Optional

○ Di serie in funzione dell'allestimento prescelto  
Standard depending on the chosen fittings





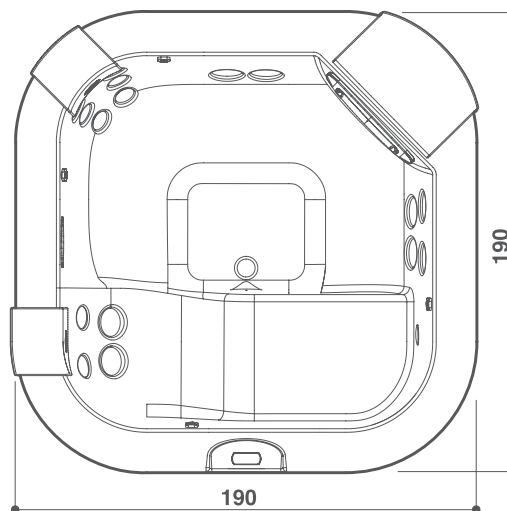
	CALEIDOS Ø 22 CM		CALEIDOS Ø 35 CM Ø 60CM 35X35 CM 45X45 CM 45X25 CM 60X45 CM		CALEIDOS 60X60 CM		
	BASE	TOP	BASE	TOP	BASE	TOP	
<b>TIPO INSTALLAZIONE</b>							<b>INSTALLATION</b>
A soffitto, a incasso							Ceiling hung, built in
Fissaggio a parete o soffitto da abbinare a braccio di sospensione	●	●	●	●	●	●	Wall or ceiling hung to be combined with a hanging arm
<b>DOTAZIONI</b>							<b>FEATURES</b>
Getto Poggia	●	●	●	●	●	●	Raindrop jet
Getto pioggia o cielo completo					●	●	Central raindrop showerhead or full roof
Nebulizzazione		●	●	●	●	●	Nebulization
Cromodream® (led RGB)	●	●	●	●	●	●	Cromodream® (RGB led)
Tastiera di controllo touch screen	●	●	●	●	●	●	Touch screen panel
Aromaterapia con diffusore				●		●	Aromatherapy with diffuser
<b>CARATTERISTICHE TECNICHE</b>							<b>SPECIFICATIONS</b>
Alimentazione elettrica (V) a 50 Hz	220-240 V (12V cc)		220-240 V (12V cc)		220-240 V (12V cc)		Electric power supply (Volts) 50 Hz
Pressione di esercizio (bar)	min 1,5 - max 5		min 1,5 - max 5		min 1,5 - max 5		Operating pressure (bar)
Vie del deviatore impegnate	1	1	2	1	3	1	Diverter switch ways used

■ Getti jets

● Di serie Included

● Opzionale Optional

○ Di serie in funzione dell'allestimento prescelto Standard depending on the chosen fittings



	DELFI BASE		DELFI TOP		
<b>CARATTERISTICHE</b>					<b>FEATURES</b>
Lungh. x largh.	cm	190 x 190	190 x 190	cm	Length x width
Altezza	cm	80	80	cm	Height
Lungh. x largh. spa pack	cm	● 70x40	● 70x40	cm	Spa pack length x width
Altezza spa pack	cm	● 70	● 70	cm	Spa pack height
Max distanza spa pack	m	● 4	● 4	m	Max spa pack distance
Lungh. x largh. x alt. vasca compenso	cm	--	--	cm	Comp. tank length x width x height
Sedute	n.	4 (1 lounge)	4 (1 lounge)	n.	Seats
Struttura		Metallo/Metal	Metallo/Metal		Framework
Altezza basamento	cm	8	8	cm	Base height
Tipologia coibentazione guscio		Poliuretano espanso/Expanded Polyurethane	Poliuretano espanso/Expanded Polyurethane		Insulation typology
Kit pannelli nordici		●	●		Nordic panel kit
<b>PESI E VOLUMI</b>					<b>WEIGHT &amp; CAPACITY</b>
Capacità vasca e circuito idraulico	l	~1.170	~1.170	l	Water capacity
Volume medio di utilizzo	l	~700	~700	l	Average fill
Capacità vasca compenso	l	--	--	l	Comp. tank capacity
Peso netto spa	kg	~220	~220	kg	Spa net weight
Peso spa a pieno carico	kg	~1.390	~1.390	kg	Max. spa weight
<b>DOTAZIONI</b>					<b>EQUIPMENTS</b>
Bocchette		16	16		Jets
Guscio autodrenante		●	●		Self-draining shell
Rabbotto acqua automatico		--	--		Automatic water refilling
Aromaterapia		--	--		Aromatherapy
Blowers		--	--		Blowers
Cascata acqua		--	--		Waterfall
Illuminazione subacquea		● Faro bianco/White spotlight	● Light system - Multicolor LED		Underwater light
Stereo		--	● con/with MP3 Bluetooth		Stereo
Telecomando		--	--		Remote control
Poggiatesta		●	●		Headrest
Cuscino		●	●		Cushion
<b>POMPE</b>					<b>PUMPS</b>
Pompa 2 velocità		1	1		2 Speed pump
Pompa 1 velocità		--	--		1 Speed pump
Pompa di ricircolo		● Pompa di filtrazione con kit Performance	● Pompa di filtrazione con kit Performance		Circulation pump
		Filtration pump with Performance kit	Filtration pump with Performance kit		
<b>SISTEMA FILTRAZIONE</b>					<b>FILTRATION SYSTEM</b>
Tipologia skimmer		Cassetta/Rectangular Cassette	Cassetta/Rectangular Cassette		Skimmer typology
Filtro a sabbia	m³/h	● (6 - Performance)	● (6 - Performance)	m³/h	Sand filter
Cartuccia	Sq.Ft.	2 x 50	2 x 50	Sq.Ft.	Cartridge (for filter)
Generatore ozono (corona)		●	●		Ozone generator (corona)
<b>SISTEMA ELETTRICO</b>					<b>ELECTRIC REQUIREMENTS</b>
Tipologia alimentazione		220-240V 50Hz monofase/single-phase	220-240V 50Hz monofase/single-phase		Electrical requirement
Consumo max. con riscaldatore elettrico		3,5 kW - 16 A	3,5 kW - 16 A		Max absorption with electric heater
Riscaldatore elettrico	kW	2	2	kW	Electric heater
Scambiatore di calore	kcal/h	--	--	kcal/h	Heater exchanger
<b>SISTEMA CONTROLLO</b>					<b>CONTROL SYSTEM</b>
Pannello controllo bordo superiore		● LED Digitale/Digital LED	● LED Digitale/Digital LED		Topside control panel
Deviatore		--	--		Diverter valves
Regolazione aria		●	●		Air adjustment
<b>FINITURE</b>					<b>FINISHINGS</b>
Versione pannello in legno (colore)		○ teak/teak	○ teak/teak		Wooden panel version (colour)
Versione pannello in acrilico		--	--		Acrylic panel version
Versione incasso		○	○		Built-in version
Pannello simil-legno		--	--		Wood-looking panelling
Copertura (da ordinare separatamente)		Ice (vinilpelle e tessuto/leatherette-fabric)	Ice (vinilpelle e tessuto/leatherette-fabric)		Cover (to order separately)
Colori disponibili eu		52 Bianco/White 56 Ocean Blue Pearlescent 57 Silver Pearlescent	52 Bianco/White 56 Ocean Blue Pearlescent 57 Silver Pearlescent		Available colors eu

Getti  
Jets

● Di serie  
Included

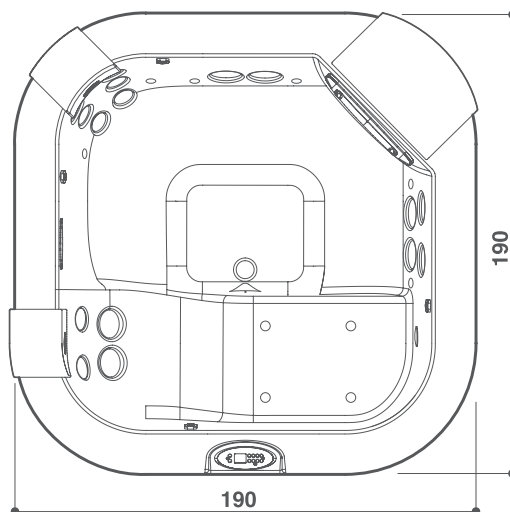
● Optional

○ Di serie in funzione dell'allestimento prescelto  
Standard depending on the chosen fittings



# Jacuzzi® delfi pro

design Kaluderovic & Condini



	DELFI PRO BASE	DELFI PRO TOP	DELFI PRO TOP AUDIO	
<b>CARATTERISTICHE</b>				<b>FEATURES</b>
Lungh. x largh.	cm 190 x 190	cm 190 x 190	cm 190 x 190	cm Length x width
Altezza	cm 80	cm 80	cm 80	cm Height
Lungh. x largh. spa pack	cm --	cm --	cm --	cm Spa pack length x width
Altezza spa pack	cm --	cm --	cm --	cm Spa pack height
Max distanza spa pack	m --	m --	m --	m Max spa pack distance
Lungh. x largh. x alt. vasca compenso	cm --	cm --	cm --	cm Comp. tank length x width x height
Sedute	n. 4 (1 lounge)	n. 4 (1 lounge)	n. 4 (1 lounge)	n. Seats
Struttura	Metallo/Metal	Metallo/Metal	Metallo/Metal	Framework
Altezza basamento	cm 8	cm 8	cm 8	cm Base height
Tipologia coibentazione guscio	Poliuretano espanso/Expanded Polyurethane	Poliuretano espanso/Expanded Polyurethane	Poliuretano espanso/Expanded Polyurethane	Insulation typology
Kit pannelli nordici	●	●	●	Nordic panel kit
<b>PESI E VOLUMI</b>				<b>WEIGHT &amp; CAPACITY</b>
Capacità vasca e circuito idraulico	l ~1.170	l ~1.170	l ~1.170	l Water capacity
Volume medio di utilizzo	l ~700	l ~700	l ~700	l Average fill
Capacità vasca compenso	l --	l --	l --	l Comp. tank capacity
Peso netto spa	kg ~220	kg ~220	kg ~220	kg Spa net weight
Peso spa a pieno carico	kg ~1.390	kg ~1.390	kg ~1.390	kg Max. spa weight
<b>DOTAZIONI</b>				<b>EQUIPMENTS</b>
Bocchette	16	16	16	Jets
Guscio autodrenante	●	●	●	Self-draining shell
Rabbocco acqua automatico	--	--	--	Automatic water refilling
Aromaterapia	--	●	●	Aromatherapy
Blowers	--	10	10	Blowers
Cascata acqua	●	●	●	Waterfall
Illuminazione subacquea	● Faro bianco/White spotlight	● Light System - multicolor LED	● Light System - multicolor LED ● con/with MP3 bluetooth	Underwater light
Stereo	--	--	--	Stereo
Telecomando	--	--	--	Remote control
Poggiatesta	● (2)	● (2)	● (2)	Headrest
Cuscino	●	●	●	Cushion
<b>POMPE</b>				<b>PUMPS</b>
Pompa 2 velocità	--	--	--	2 Speed pump
Pompa 1 velocità	l	l	l	1 Speed pump
Pompa di ricircolo	●	●	●	Circulation pump
<b>SISTEMA FILTRAZIONE</b>				<b>FILTRATION SYSTEM</b>
Tipologia skimmer	Cassetta/Rectangular Cassette	Cassetta/Rectangular Cassette	Cassetta/Rectangular Cassette	Skimmer typology
Filtro a sabbia	m³/h --	m³/h --	m³/h --	Sand filter
Cartuccia	Sq.Ft. 2 x 50	Sq.Ft. 2 x 50	Sq.Ft. 2 x 50	Cartridge (for filter)
Generatore ozono (corona)	●	●	●	Ozone generator (corona)
<b>SISTEMA ELETTRICO</b>				<b>ELECTRIC REQUIREMENTS</b>
Tipologia alimentazione	220-240V 50Hz monofase/single-phase	220-240V 50Hz monofase/single-phase	220-240V 50Hz monofase/single-phase	Electrical requirement
Consumo max. con riscaldatore elettrico	5,15 kW - 23 A	5,75 kW - 26 A	6 kW - 28 A	Max absorption with electric heater
Riscaldatore elettrico	kW 3	kW 3	kW 3	Electric heater
Scambiatore di calore	kcal/h 26.000	kcal/h 26.000	kcal/h 26.000	Heater exchanger
<b>SISTEMA CONTROLLO</b>				<b>CONTROL SYSTEM</b>
Pannello controllo bordo superiore	● LCD Digitale/Digital LCD	● LCD Digitale/Digital LCD	● LCD Digitale/Digital LCD	Topside control panel
Deviatore	--	--	--	Diverter valves
Regolazione aria	●	●	●	Air adjustment
<b>FINITURE</b>				<b>FINISHINGS</b>
Versione pannello in legno (colore)	○ teak o rovere rigato/teak or veined oak	○ teak o rovere rigato/teak or veined oak	○ teak o rovere rigato/teak or veined oak	Wooden panel version (colour)
Versione pannello in acrilico	--	--	--	Acrylic panel version
Versione incasso	○	○	○	Built-in version
Pannello simil-legno	--	--	--	Wood-looking panneling
Copertura (da ordinare separatamente)	Ice (vinilpelle e tessuto/leatherette-fabric)	Ice (vinilpelle e tessuto/leatherette-fabric)	Ice (vinilpelle e tessuto/leatherette-fabric)	Cover (to order separately)
Colori disponibili eu	52 Bianco/White 56 Ocean Blue Pearlescent 57 Silver Pearlescent	52 Bianco/White 56 Ocean Blue Pearlescent 57 Silver Pearlescent	52 Bianco/White 56 Ocean Blue Pearlescent 57 Silver Pearlescent	Available colours eu

■ Getti  
Jets

● Di serie  
Included

● Opzionale  
Optional

○ Di serie in funzione dell'allestimento prescelto  
Standard depending on the chosen fittings



JACUZZI EUROPE S.p.A.

Socio Unico  
Direzione e Coordinamento  
Jacuzzi Brands, Corp. (USA)  
S.S. Pontebbana Km 97,200  
33098 Valvasone (PN) Italia  
Tel. +39-0434-859111  
Fax +39-0434-85278  
www.jacuzzi.eu  
e-mail: info@jacuzzi.it

JACUZZI UK

P.O. Box 155  
Woodlands Roydsdale Way  
Euroway Trading Estate  
Bradford, West Yorkshire BD4 6SJ  
Tel: 01274 654-700  
Fax: 01274 654-746  
www.jacuzzi.co.uk  
email: pr@jacuzziuk.com

JACUZZI BATHROOM ESPAÑA S.L.

Sociedad unipersonal  
A Company of  
Jacuzzi Brands, Corp. (USA)  
Ausias Marc, 157-159  
Graner, local A  
08013 Barcelona, España  
Telf. 932385031 - 932384162  
Fax 932385032 - 932722149  
www.jacuzzi.eu  
e-mail: info-es@jacuzzi.it

JACUZZI WHIRLPOOL GmbH

Humboldtstr. 30/32  
D-70771 Leinfelden-Echterdingen  
Deutschland  
Tel. 0049 (0)711 933247-40  
Fax 0049 (0)711 933247-50  
www.jacuzzi.eu  
e-mail: info-de@jacuzzi.it

JACUZZI FRANCE

8 route de Paris  
03300 Cusset  
Tel: 0033(0)470309050  
Fax: 0033(0)470974190  
www.jacuzzi-france.com  
email: info@jacuzzi-france.com

I dati e le caratteristiche indicate non impegnano la Jacuzzi Europe Spa, che si riserva il diritto di apportare delle modifiche ritenute opportune senza obbligo di preavviso o di sostituzione.  
The data and information given here are not binding for Jacuzzi Europe Spa, which reserves the right to make any modifications necessary without prior notice or replacements.

Concept and graphic project: The Ad Store Italia

DuPont™ e Corian® sono un marchio commerciale e un marchio commerciale registrato di E. I. du Pont de Nemours and Company o di sue società affiliate.  
DuPont™ and Corian® are registered trademarks or trademarks of E. I. du Pont de Nemours and Company or its affiliates.





choose your own experience

IT/UK COD 22011019 - 09/2011